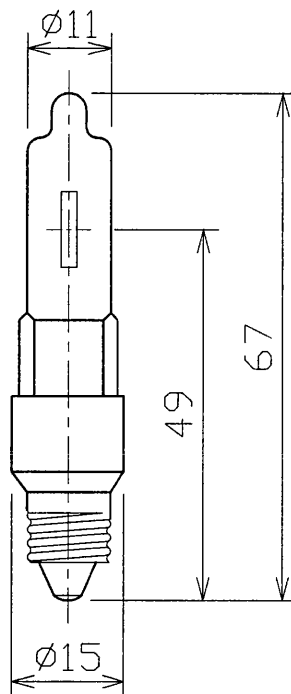


ランプ仕様

寸法	ガラス球径 (mm)	11
	全長 (mm)	67
	光中心距離 (mm)	49
質量 (g)		9
口金		E11
定格電圧 (V)		105
定格消費電力 (W)		100
全光束 (lm)		1600
色温度 (K)		2900
定格寿命 (h)		1500

※数値はすべて標準値を示します。



安全上の注意

警告	<ul style="list-style-type: none"> <li>ガラス球内部の圧力が高いため、ぶついたり、無理な力を加えたり、キズをつけたりしないでください。(破損の原因)</li> <li>紙や布などの、燃えやすいものに近づけないでください。(火災の原因)</li> </ul>
	<ul style="list-style-type: none"> <li>適合した器具で指定された種類とワット数の電球を必ず使用してください。(短寿命、破損、器具過熱の原因)</li> <li>取付け、取外しや器具清掃の時は、必ず電源を切ってください。(感電の原因)</li> </ul>
注意	<ul style="list-style-type: none"> <li>点灯中や消灯直後は、熱いので絶対に触れないでください。(ヤケドの原因)</li> <li>雨や水滴のかかる状態や、高湿度下で使用しないでください。(破損の原因)</li> </ul>
	<ul style="list-style-type: none"> <li>電球の前に接近して、品物や遮蔽物を置かないでください。(過熱、変形、火災の原因)</li> <li>振動・衝撃を与えないでください。(短寿命、破損の原因)</li> <li>定格寿命(1500時間)を経過した電球は、交換をおすすめします。</li> </ul>

※IEC(国際電気標準会議)規格整合に伴うJIS規格改正により、2004年10月から品番が変更になりました。

形名	JD100/110V 100WP-E	品名	ハロゲン電球 (ネオハロゲンランプ)
担当	検図	承認	番 L21-3089/A
池尻	横山	諏訪	
単位	mm	第三角法	東芝ライテック株式会社