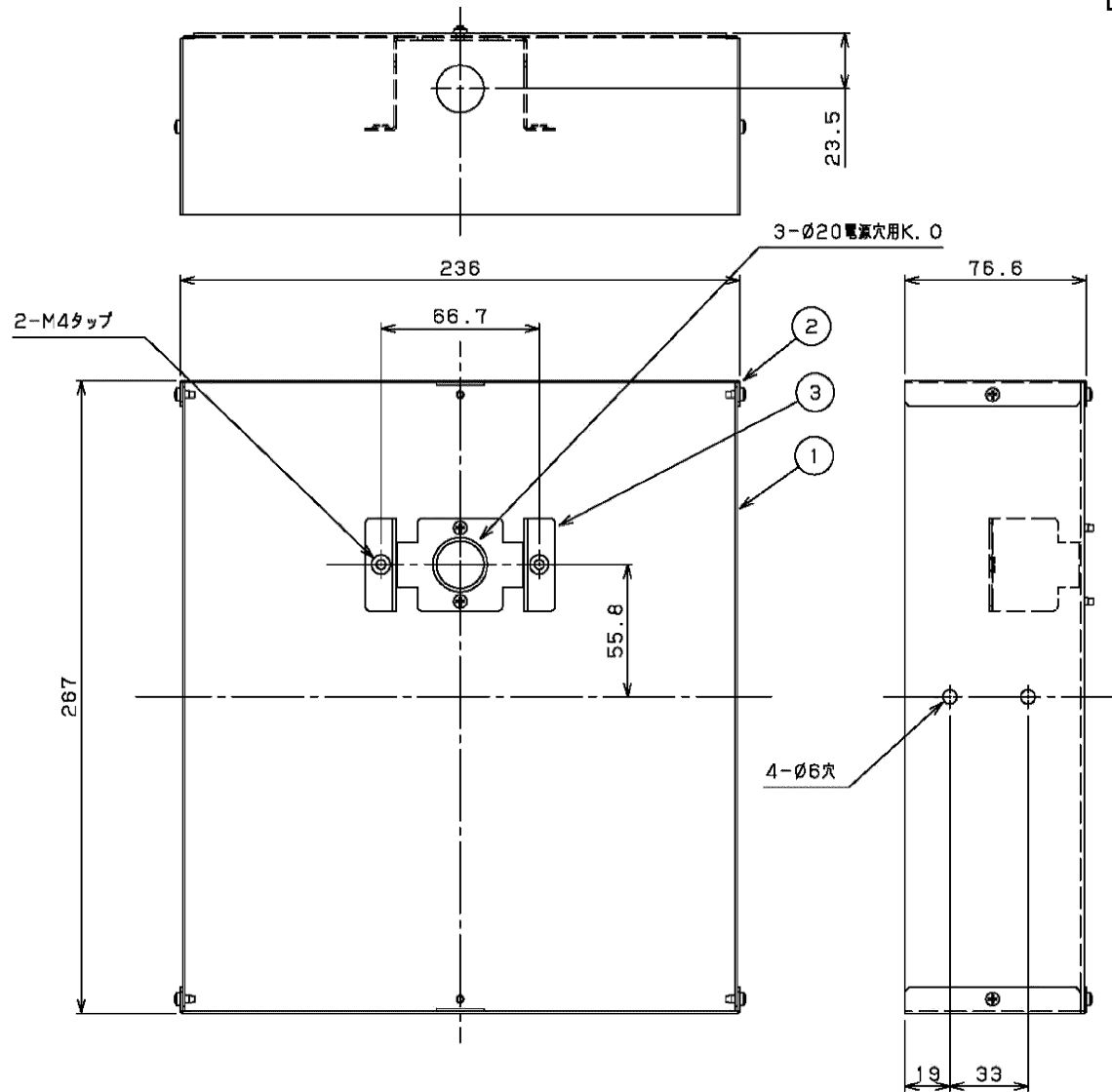
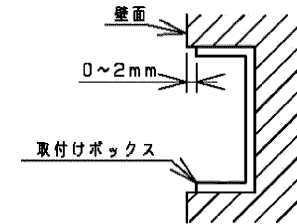


部番	部品名	個数	材質	摘要
1	ボックス本体	1	SGC t1.0	-
2	ボックス側板	2	SGC t1.0	-
3	取付け金具	1	SGC t1.0	-



- 注) 1、この取付けボックスは、コンクリート流し込み用としては使用しないでください。  
 2、この取付けボックスには取り付け方向があります。ボックス内に表示されている矢印の方向が上側になるように埋込穴に取り付けてください。  
 3、取付けボックスを取り付ける際は、取付けボックスが壁面と同一か最大2mm以内で埋め込まれた状態で仕上げてください。



電圧 (V)	適合器具	質量 (kg)	形名	BOX-20771
-	FBK-20771-LS17 FBK-42771-LS17	1.2	品名	東芝誘導灯用取付けボックス
承認	担当	図番	AA2020-53698-01	
社	関谷	<b>東芝ライテック株式会社</b>		
単位 mm	第三角法			