

取扱説明書

(適合LED専用2 A) (ロータリー式)
(下限照度設定機能付)

品番	WTC 57582W/F	調光スイッチC	ホワイト / ペーージュ
品番	WT 57572W/F	調光スイッチB	

【施工店様へのお願い】 この説明書は必ずお客様にお渡しください。

このたびは、パナソニック製品をご採用いただき、まことにありがとうございます。

- 取扱説明書をよくお読みのうえ、正しく安全にお使いください。ご使用前に「安全上のご注意」を必ずお読みください。
- この取扱説明書は大切に保管してください。

安全上のご注意 必ずお守りください

○人への危害、財産の損害を防止するために、必ずお守りいただくことを説明しています。

■誤った使い方をしたときに生じる危害や損害の程度を説明しています。 ■お守りいただく内容を下の図の記号で説明しています。

警告 「死亡や重傷を負うおそれがある内容」です。

禁止 してはいけない内容です。

必ず守る 実行しなければならぬ内容です。

警告



禁止

- 近くでストーブや電熱器を使用しない
本器に熱が加わると、焼損のおそれがあり、火災の原因になります。
- 調光器に対応していないLED電球・照明器具、蛍光灯(電球形含む)などは使用しない
対応していない照明器具の使用は、焼損して火災の原因になります。

- ワット数(容量)を超えて使用しない
発熱するおそれがあり、焼損して火災の原因になります。

	単独取付の場合	2連接・3連接取付の場合
LED照明のとき	裏面「LED照明器具およびLED電球の選定について」からご確認ください。	
白熱灯のとき	20 W~200 Wまで	20 W~160 Wまで
防気カバーを使用した施工のとき	定格容量(灯数)の80%以下	定格容量(灯数)の65%以下



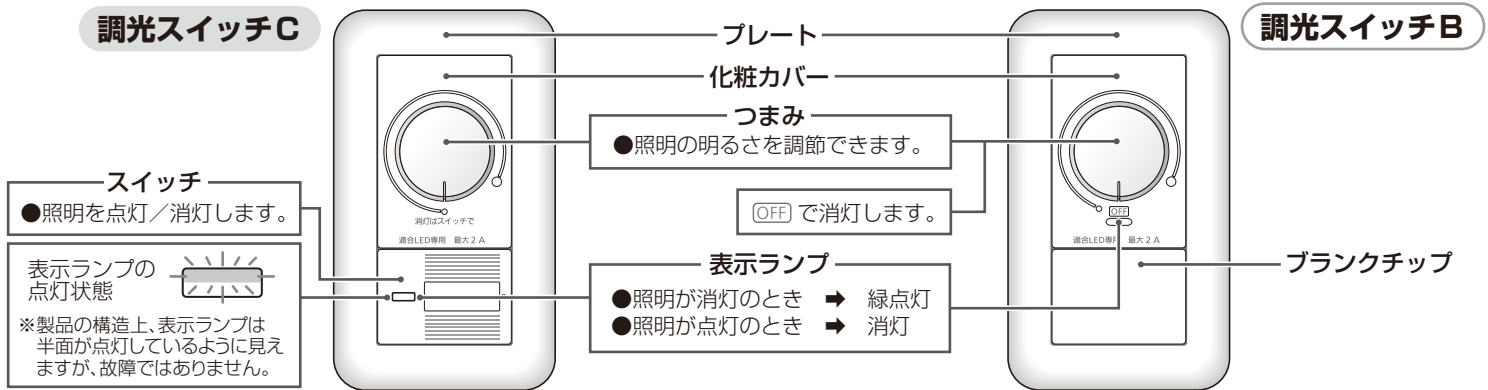
必ず守る

- 照明器具のお手入れ・ランプ交換時には、必ず電源を切る
感電の原因になります。
- ランプ交換の際は、同じワット数(容量)のランプと交換する
ワット数を超えると異常発熱して、火災の原因になります。
ランプのワット数を変更される場合は、必ず施工店にご相談ください。

各部のなまえとはたらき

スイッチで照明を点灯/消灯
つまみを回すと照明の明るさが変わります

つまみの最小位置で照明が消灯
つまみを回すと照明の明るさが変わります



使用上のご注意

- つまみが暗めの状態でスイッチを入れると、一瞬明るくなる場合があります。(調光スイッチCの場合)
- 停電復帰時に一瞬点灯する場合があります。
- LED照明器具やLED電球によっては、スイッチを入れても点灯するまで、時間がかかる場合があります。
- 調光したときの明るさは、LED照明器具やLED電球によって異なります。
- つまみをゆっくり回して操作するとき、LED電球によってはスムーズに調光できない場合があります。
- つまみの最小位置(一番暗い位置)から調光するとき、LED照明器具やLED電球によっては、点灯するつまみの最小位置が変わります。その際は、下限照度設定ボタン(裏面手順4参照)で点灯位置を調整してください。
- 暗めの調光状態でドライヤー、エアコン、電子レンジなどをお使いになると、電圧低下などにより、消灯したり、明るさが変化したりします。
- 暗めの調光状態で表示ランプが点灯する場合がありますが、異常ではありません。(調光スイッチCの場合)

雑音対策

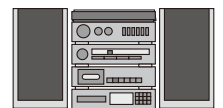
調光スイッチの近くで、ラジオやオーディオ機器をお使いになると、ラジオ電波が弱い所では、ラジオに雑音が入ることがあります。そのようなときは、次の対策を行ってください。

対策

1. ラジオやオーディオ機器のアースを確実に取ってください。
2. チューナー(ラジオ)にはアンテナを張ってください。
3. 調光スイッチから1 m以上離してください。
4. ラジオやオーディオ機器の電源にノイズフィルター(市販)を取り付けてください。



1 m以上



異常ではありません

- 使用中、製品表面が温くなる場合があります。

LED照明器具およびLED電球の選定について

〈ご利用いただけるLED照明器具やLED電球に制限があります〉

当社製LED照明器具との接続については、下記Webサイトをご参照ください。

「LED照明・高機能スイッチ接続確認ツール」または「調光可能型LED照明器具接続台数表」

https://www2.panasonic.biz/jp/densetsu/haisen/switch_concent/tool.html

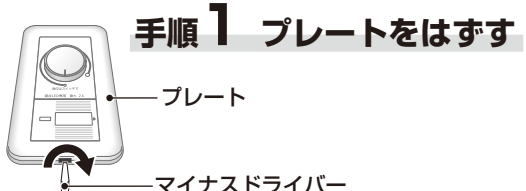
- 2016年6月以前に製造された起動方式:LUのLED照明器具は、つまみを急速に回したときちらつく場合がありますので、おすすめできません。
- 当社製でも使用できない場合があります。
- 他社製のLED照明器具(LED電球)には、使用できない(調光ができない、消灯時にうっすら点灯する、ちらつきやうなり音が発生する)ものがあります。接続可否については、当社では保証致しかねますので、各照明器具メーカー、電球メーカーにご確認ください。
- 蛍光灯、ダウントランスを必要とする電球は、使用できません。



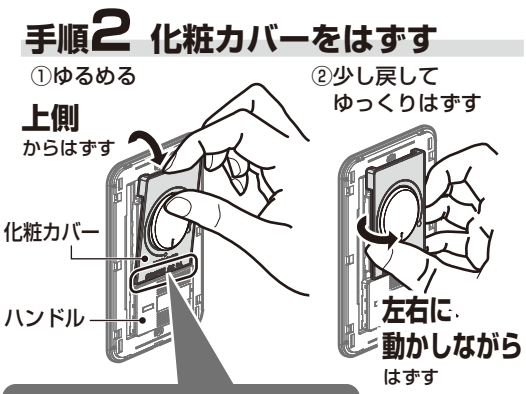
LED照明器具やLED電球を交換したとき、また、故障かな?と思われたら

▼照明に下記のような現象が見られたとき、下限照度設定ボタンで本器の調光範囲の下限を照明器具の下限に合わせてください。

現象 ●スイッチを押しても照明が点灯しない ●暗めにつまみを設定したとき、照明がちらつく
※複数接続された照明器具の一部が点灯しない場合、下限照度の設定で調整しても点灯しないときは、照明器具側の点検をお願いします。



手順1 プレートをはずす



手順2 化粧カバーをはずす

- ①ゆるめる
- ②少し戻して ゆっくりはずす

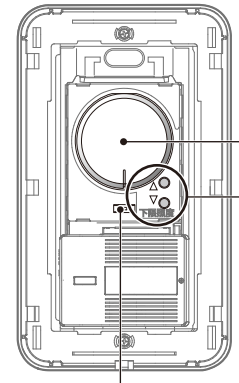
上側からはずす

化粧カバー

ハンドル

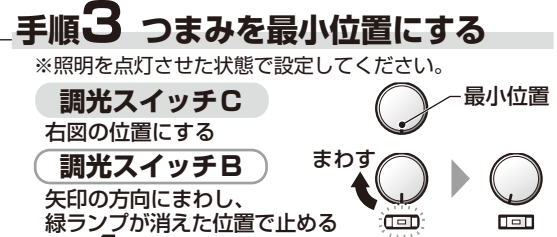
チェックポイント!
ハンドルに当たるため、無理にはずさず、②の手順ではずしてください。

プレートと化粧カバーをはずした状態
イラストはWTC57582W/F



緑ランプ

下限照度設定ボタンで明るさ設定できる範囲をお知らせします。上限または下限になると緑ランプが点滅します。



手順3 つまみを最小位置にする

※照明を点灯させた状態で設定してください。
調光スイッチC 右図の位置にする
調光スイッチB 矢印の方向にまわし、緑ランプが消えた位置で止める

手順4 下限照度設定ボタンで設定する

- ① 下限照度設定ボタン▼側 ● ボタンを最小(緑ランプが点滅する)まで押し続ける
- ② 下限照度設定ボタン▲側 ● ボタンを操作*1して、照明器具の調光範囲の下限*2に合わせる

※1:一部の照明器具では▲側を操作するだけでは照明が点灯しない場合があります。▲側を2~3回押すごとに、切/入ボタンで照明の点灯状態を確認してください。
※2:照明の明るさを最小にしたとき「照明にちらつきがない」「消えている照明がない」状態に設定することです。

- 明るくなりすぎた場合は、①からやり直してください。
- ▲ ● 下限照度を上げるとき押す
 - ▼ ● 下限照度を下げるとき押す

製品には寿命があります。…安全にご使用いただくために、年1回の点検をおすすめします。

使用環境の影響、または製品の劣化などにより、正常に動作しなくなったときは、製品の寿命です。他のスイッチやコンセントも含め、定期的に点検いただき、特に安全にかかわる下記の症状が見られたとき、使用を中止し、施工店にご相談ください。

点検事項	点検表			
	年	月	日	点検者・点検結果(有・無)を記入
製品が異常に熱い				
こげくさい				
割れ、変形がある				

お手入れ
汚れは、中性洗剤を柔らかい布に含ませ、固く絞って拭いてください。そのあと、乾拭きしてください。他の方法の場合、表面の変色・溶解など外観を損なうおそれがあります。

●製品の保証期間は、施工日(または入居日)から1年間です。故障が起きた場合は、施工日を特定のうえ、お申し出ください。

アフターサービス パナソニック お客様ご相談窓口のご案内

■使い方・お手入れ・修理などは、まず施工店へご相談ください。なお、相談先でお困りの場合は、次の窓口にご相談ください。

商品のお問い合わせは

電設資材商品ご相談窓口

<https://sumai.panasonic.jp/support/>

【受付時間】月~土 / 9:00~18:00 (祝日・三が日を除く)

個人のお客様 0120-878-082

法人のお客様 0120-187-431

※携帯電話からもご利用になります。

●上記番号がご利用いただけない場合は…**個人のお客様 06-6780-2551**
法人のお客様 06-6904-4574

●FAX… **0120-872-460**

Help desk for foreign residents in Japan Tokyo(03)3256-5444 Osaka(06)6645-8787
Open: 9:00 - 17:30 (closed on Saturdays / Sundays / national holidays)

※ご利用の回線(IP電話やひかり電話など)によって、回線の混雑時に数分で切れる場合があります。
※上記のURLはお使いの携帯電話などにより、正しく表示されない場合があります。
※所在地、電話番号、受付時間などが変更になることがあります。

修理のご用命は

修理ご相談窓口

<https://sumai.panasonic.jp/support/repair/>

【受付時間】月~土 / 9:00~19:00 日・祝日・年末年始 / 9:00~18:00

パナニイコー 0120-872-150

※携帯電話からもご利用になります。

●上記番号がご利用いただけない場合は… **06-6906-1090**

【ご相談窓口におけるお客様の個人情報のお取り扱いについて】
パナソニック株式会社およびグループ関係会社は、お客様の個人情報をご相談対応や修理対応などに利用させていただき、ご相談内容は録音させていただきます。また、折り返し電話をさせていただくために発信番号を通知いただいております。なお、個人情報を適切に管理し、修理業務等を委託する場合や正当な理由がある場合を除き、第三者に開示・提供いたしません。個人情報に関するお問い合わせは、ご相談いただきました窓口にご連絡ください。