



LE-Y26S6-WL / LE-Y26S6-WD

# LEDシーリングライト

## 保証書付取扱説明書



この度は弊社製品をお買い上げいただき、誠にありがとうございます。  
取扱説明書をよくお読みのうえ、正しくご使用ください。  
この取扱説明書は、お使いになる方が大切に保管してください。

保管用

### 安全上のご注意 必ずお守りください

- 人への危害、財産への損害を未然に防ぐため、必ずお守りいただくことを説明しています。
- 誤った使い方をしたときに生じる危害や損害の程度を区別して、説明しています。
- お守りいただく内容を、次の図記号で説明しています。(下記は図記号の一部です)

	<b>警告</b> 死亡や重傷を負うおそれがある内容です。		<b>禁止</b> してはいけない内容です。
	<b>注意</b> 傷害を負うことや、財産の損害が発生するおそれがある内容です。		<b>指示</b> 実行しなければならない内容です。

### 警告

必ず守る	布や紙など燃えやすいもので覆ったり、かぶせたりしない。 火災の原因になります。	必ず守る	器具の隙間に金属類や燃えやすいものなどを差し込まない。 火災・感電の原因となります。
	取り付けは取扱説明書に従い、重量に耐えうるところに確実に行う。 不完全に取り付けると、落下してけが・物損の原因となることがあります。		万一、煙が出たり、異臭がするなどの異常を感じた場合、すみやかに電源を切る。 異常事態がおさまったことを確認し、電気店に修理を依頼してください。
	交換やお手入れの際には、必ず電源を切る。 電源を切らないと、感電の原因となることがあります。		分解禁止 分解・改造は絶対にしてない。 火災・感電の原因となります。

### 注意

必ず守る	調光器のついている回路では使用しない。 照明器具が故障するおそれがあります。	必ず守る	温度の高くなるものを器具の下に置かない。 器具の下にストーブ、コンロなどの発熱物を置かないでください。火災、本体の変形、落下のおそれがあります。
	表示された電源電圧で使用する。 日本国内のAC100V専用です。それ以外の電圧で使用した場合、故障や火災の原因になります。		シンナー・ベンジンなどの揮発性のものやアルカリ系洗剤などで本体を拭かない。 変色、変形、破損の原因になります。
	破損した器具を使用しない。 火災・落下・けがの原因になります。		お手入れの際は、必ず電源を切る。 電源を切らないと感電の原因となることがあります。
	点灯時は発光面を直視しない。 目に悪影響をおよぼすおそれがあります。		湿気の多い場所や屋外では使用しない。 ろう電や感電の原因になります。
	落としたり、衝撃を加えたりしない。 故障の原因になります。		禁止 点灯中・消灯直後は手や肌などをふれない。 火傷の原因となります。

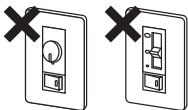
## 取り付け上のご注意

### 注意

#### ■調光器のある回路では使用しないでください。

本機器を取り付ける電源回路(壁スイッチ等)に調光器が接続されている場合、ランプが正常に点灯しなかったり、器具が故障するおそれがあります。右図のような調光器が接続されている場合は必ず調光器を取り除いてください。

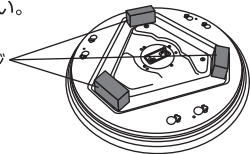
※調光器の交換工事は電気工事に依頼してください。



【調光器付壁スイッチ代表例】

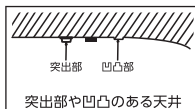
#### ■本体裏面のスポンジは取り外さないでください。

スポンジ

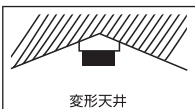


#### ■取り付けできない天井

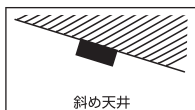
下記のような天井・配線器具には絶対に取り付けしないでください。



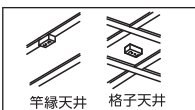
突出部や凹凸のある天井



変形天井



斜め天井



竿線天井

格子天井

下図の場合は、電気工事が販売店にご相談ください。



ヒビ割れ



欠け



電源端子

【配線だけのもの】 【破損しているもの】 【電源端子露出タイプ】



【ガタつくもの】



【ケースウェイに取り付いている】

**電気工事は電気工事士の資格が必要です。工事は必ず電気工事に依頼してください。**

引掛シーリングはベニヤ板などの薄い天井材には取り付けしないでください。器具が落下するおそれがあります。

## 使用上のご注意

- 天井の取付面の構造や材質により、取付面が変色等を起こす場合があります。

## 器具の取り付け方法

主電源(壁スイッチなど)を切り、器具の周辺が冷めてから行ってください。

### 1.安全のため電源を切る

**警告** 電源を切らないと感電するおそれがあります。

### 2.天井の引掛シーリングを確認する

■取り付け可能な引掛シーリング ※配線器具は付属していません。

下図の引掛シーリングであれば取り付け可能です。  
(ガタつきや破損が無いことを確認してください。)



【角型引掛シーリング】



【丸型引掛シーリング】



【引掛ローゼット】



【丸型引掛シーリング】

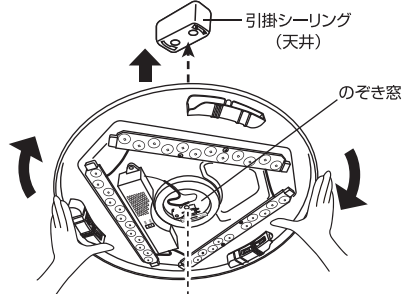


【埋込ローゼット】

これ以外の特殊な引掛けシーリングには  
取り付けできない場合があります。

### 3.本体を取り付ける

本体中央にあるのぞき窓を見ながら、本体の引掛金具を引掛シーリング(天井側)に挿入し、十分に押し上げてから時計回りにカチッと音がするまで回してください。

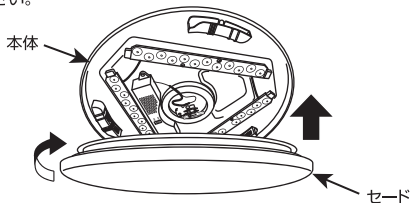


本体取り付け後、中央部のロック用つまみ(赤色)をスライドしてロックしてください。

**警告** 落下のおそれあり。  
取り付けが不完全な場合、落下によるけがの原因となります。

## 4.セードを取り付ける

セードを本体に合わせ、カチッと音がするまで時計回りに回してください。  
セード取り付け時に本体が回転してしまう場合は、本体の取り付けが不十分です。  
「3.本体を取り付ける」に従って、本体の取り付けを確認してください。



## 5.器具を取り外す

- セードの外しかた  
セードを反時計回りに回してください。

**!** **注意** セードは無理に外さないでください。  
セードの割れ、落下によるけがの原因となります。

- 本体の外しかた  
本体中央部のロック用つまみ(赤色)をスライドさせ、ロックを解除した後、器具の取付方法と逆の手順で本体を外してください。

**!** **注意** ロックを解除せずに本体を回すと  
引掛シーリングの破損の原因となります。

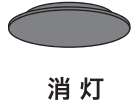
## 壁スイッチによる操作方法

### 点灯・消灯する

#### 壁スイッチON



#### 壁スイッチOFF



前回の「明るさ」で  
点灯

現在(消灯直前の)  
「明るさ」を記憶して消灯

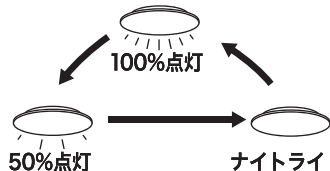
#### メモリー機能

本体にはメモリー機能が付いているため、下記の場合に前回消灯時の調光設定モードの状態で点灯します。

- ①消灯後、約10秒経過してから壁スイッチON
- ②停電復帰後

### 点灯状態を切り替える

点灯中に壁スイッチを3秒以内にOFF→ONにすると点灯状態が切り替わります。



3秒以内に  
OFF→ONにする

※壁スイッチで2台以上の照明器具を使用しないでください。  
点灯状態が同時に切り替わらない場合があります。

--- 切り取り線 ---

## 無料修理規定

- 1.取扱説明書、本体貼付ラベル等の注意書に従った使用状態で、保証期間内に故障した場合のみ無料修理いたします。
- 2.保証期間内でも次の場合には有料修理となります。
  - (イ)使用上の誤り、または、自己修理、分解、調整、改造等による故障及び損傷
  - (ロ)お買い上げ後の輸送、移動、落下等による故障及び損傷
  - (ハ)火災、地震、水害、落雷、その他の天災地変、公害、塩害、異常電圧、水掛り等による故障及び損傷
  - (ニ)消耗または摩耗した部品、付属品の交換
  - (ホ)本書のご提示がない場合
  - (ヘ)本書にお買い上げ年月日、お客様名、販売店名の記入のない場合、あるいは文字を書き換えられた場合  
(但し、販売店シールや領収書でも未記入項目の代用となります。)
  - (ト)本品本来の用途以外に使用された場合の故障及び損傷
  - (チ)一般家庭用以外(例:業務用、または業務用に準ずる使用方法)で使用された場合の故障及び損傷
- 3.ご贈答、ご転居等で本保証書に記入のお買い上げ販売店に修理をご依頼になれない場合は、弊社修理ご相談センターにお問い合わせください。
- 4.本書は日本国内においてのみ有効です。 This warranty is valid only in Japan.
- 5.本書は再発行いたしませんので紛失しないよう大切に保管してください。

## 安全に関するご注意

- 照明器具には寿命があります。
- 使用して6～8年経つと、外観に異常がなくても内部の劣化が進行しています。定期的な点検をおすすめします。点検せずに長期間使い続けると、まれに、発煙、発火、感電などに至るおそれがあります。
- 周囲温度が高い場合、または点灯時間が長い場合は、寿命が短くなります。
- 1年に1回は、安全点検項目により自主点検をしてください。

### 安全点検項目

1. スイッチを入れても、時々点灯しない、又は時間がかかる。	左記の症状がある場合は、危険な状態になっていることがあります。事故防止のため使用を中止し、お買い上げの販売店、または弊社修理ご相談センターへご連絡ください。
2. カバー・パネルなどに変色・変形・ひび割れなどがある。	
3. 器具取付部に変形・ガタツキ・ゆるみ等がある。	

## 製品仕様

型番	LE-Y26S6-WL	LE-Y26S6-WD
品番	06-5057	06-5058
光源色	電球色	昼光色
電源	AC100V 50/60Hz	
消費電力	24.5W(100%点灯時) 11W(50%点灯時) 0.05W(ナイトライト使用時)	
使用光源	LED×36灯使用(交換不可)	
全光束	2800lm(100%点灯時)	2900lm(100%点灯時)
	1400lm(50%点灯時)	1450lm(50%点灯時)
	1.5lm(ナイトライト使用時)	1.5lm(ナイトライト使用時)
エネルギー消費効率	114.2lm/W(100%点灯時)	118.3lm/W(100%点灯時)
平均演色評価数	Ra86	
段階調光機能	100%—50%—ナイトライト	
使用場所	屋内(屋外使用禁止)	
本体寸法	(約)φ380×75mm(プラグ・スポンジ除く)	
質量	約755g	

※LEDは色や明るさにバラつきが出る場合があります。ご了承ください。  
 ※仕様・及び外観は予告なしに変更することがありますので、ご了承ください。

----- 切り取り線 -----

## 保証書 (持込修理)

商品名	LEDシーリングライト	★お買い上げ日	年	月	日
型番	LE-Y26S6-WL LE-Y26S6-WD	品番	06-5057 06-5058	保証期間: 本体5年間 (お買い上げの日から)	
お客様	ふりがな.....				
	★お名前	様			
販売店	★ご住所 (〒 - )				
	★住所 店名 電話	電話 ( )			

※この保証書は、本書の明示した期間、条件のもとにおいて無料修理を約束するものです。  
 ※この保証書によって保証書を発行している者(保証責任者)、及びそれ以外の事業者に対するお客様の法律上の権利を制限するものではありません。  
 ※保証期間経過後の修理についてご不明の場合は、お買い上げの販売店または弊社修理ご相談センターにお問い合わせください。  
 ※お客様にご記入いただいた保証書の内容は、保証期間内のサービス活動及びその後の安全点検活動のために記載内容を利用させていただく場合がありますので、ご了承ください。

**株式会社 オーム電機**  
 〒342-8502 埼玉県吉川市旭3-8  
<https://www.ohm-electric.co.jp>

(注) ★印欄に記入のない場合は無効となりますので、必ずご記入ください。

修理メモ

製品に関するお問い合わせは <b>お客様相談室</b> へ	
●通話料無料	●携帯・IP・公衆電話からは
<b>0120-963-006 048-992-2735</b>	
電話受付	平日 9:00~17:00 ※土曜・日曜・祝日及び年末年始は除きます

修理に関するご相談は <b>修理ご相談センター</b> へ	
電話受付	平日 9:00~17:00 ※土曜・日曜・祝日及び年末年始は除きます