

断路器 BBWA-400DS 商 品 仕 様 書	BBWA-400DS	
	No.	1
	全	6

1. 商品名 : 断路器 BBWA-DS 型

2. 型式 : BBWA-400DS

3. 品番・定格

極数	品番	定格電流	定格絶縁電圧	定格短時間電流	製品重量
2P	BBWA 92400	400A	AC600V	4000A(0.3s)	4.0kg
3P	BBWA 93400				4.6kg

(裏面形は“B”、埋込形は“FP”が品番末尾に追加されます)

4. 準拠規格

・日本工業規格 JIS C 8201-2-1 付属書2、L (JIS Q1000 に基づく自己適合宣言)

5. 構造

(1) 操作機構

- ・速入速断機構。
- ・トリップ時(トリップボタン操作時)にはハンドルが中立し、再投入にはリセット操作を要する。
注) トリップボタンは、警報スイッチ・補助スイッチ(オプション)のシーケンスチェック(信号確認)にご使用ください。

(2) 端子

- ・圧着端子、バーが接続可能なM12六角ボルト
- ・適合圧着端子(ニチフ製): R60-12 R100-12 R150-12 R200-12
R325-12S
- ・標準締付トルク : 40.0~50.0N・m

(3) 絶縁距離(mm 以上)

- ・断路器から天井板まで : 80mm
- ・断路器から側板まで : 80mm
- ・上部遮断器との充電露出部間隔 : 100mm
- ・断路器相互の側面間隔 : 35mm
- ・絶縁バリア、端子カバー、絶縁チューブ、テーピング等により裸導体間を確実に絶縁してください。

様	制定日	2024年 4月 1日						
△	部 長		課 長		検 印		作 成	
△								
△								
△								
パナソニック株式会社								

断路器 BBWA-400DS

BBWA-400DS

商 品 仕 様 書

No. 2

全 6

(4) 主要部の材料

- ・ボディ : 不飽和ポリエステル樹脂
- ・カバー : PA 樹脂
- ・ACCカバー : PC 樹脂
- ・ハンドル : PA 樹脂

6. 性能

(1) 開閉性能

- ・定格電流開閉～1000回＋無通電開閉～4000回
- ・交流: [定格×6倍] 電流開閉～12回

(2) 温度上昇性能

- ・端子部 : 60℃以下

(3) 絶縁抵抗

- ・5MΩ以上

(4) 耐電圧性能

- ・2500V×1分間

(5) 耐振動性能

- ・振動数16.7Hz×振動変位加速度×19.6m/s²×複振幅4mm×1時間で遮断器は開放せず、各部に異常を生じない。

(6) 耐衝撃性能

- ・衝撃加速度294m/s²で各部に異常を生じない。

(7) 使用環境

- ・周囲温度 -10～60℃
- ・湿度 85%以下

断路器 BBWA-400DS <hr/> 商 品 仕 様 書	BBWA-400DS
	No. 3
	全 6

7. 表面型の付属品

- ・取り付けネジ : M6 × 60なべ小ネジ (4本)
 - ・絶縁バリア : (2枚 / 2P、4枚 / 3P)
 - ・端子ネジM12六角ボルト : (4個 / 2P、6個 / 3P)
- (補助ハンドルは、オプションになります)

8. 使用上の注意

- ・温度、湿度、粉塵、腐食性ガス、振動、衝撃等の異常な環境でのご使用は避けてください。
- ・補助接点 (AX)・警報接点 (AL) のチャタリング・バウンス時間は10mS以内です。
チャタリング・バウンス時間が問題となる回路でご使用のときには、配慮願います。
- ・微小電流又は無負荷での開閉は避けてください。導通不良の原因となる場合があります。

※単位系はSI単位(国際単位)系で表現しています。

断路器 BBWA-400DS

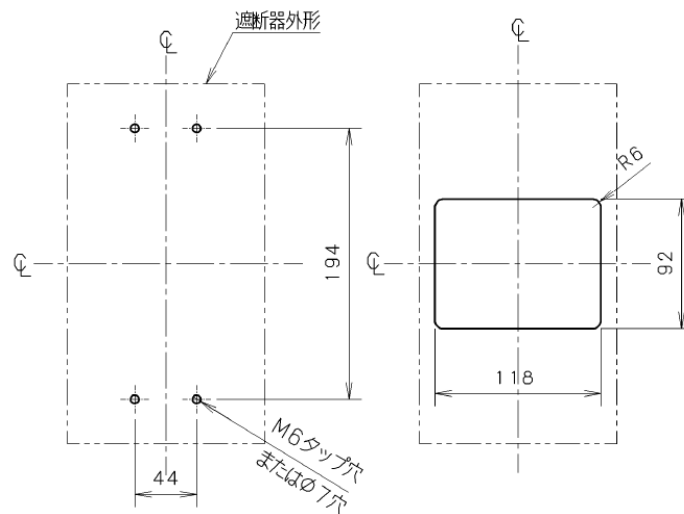
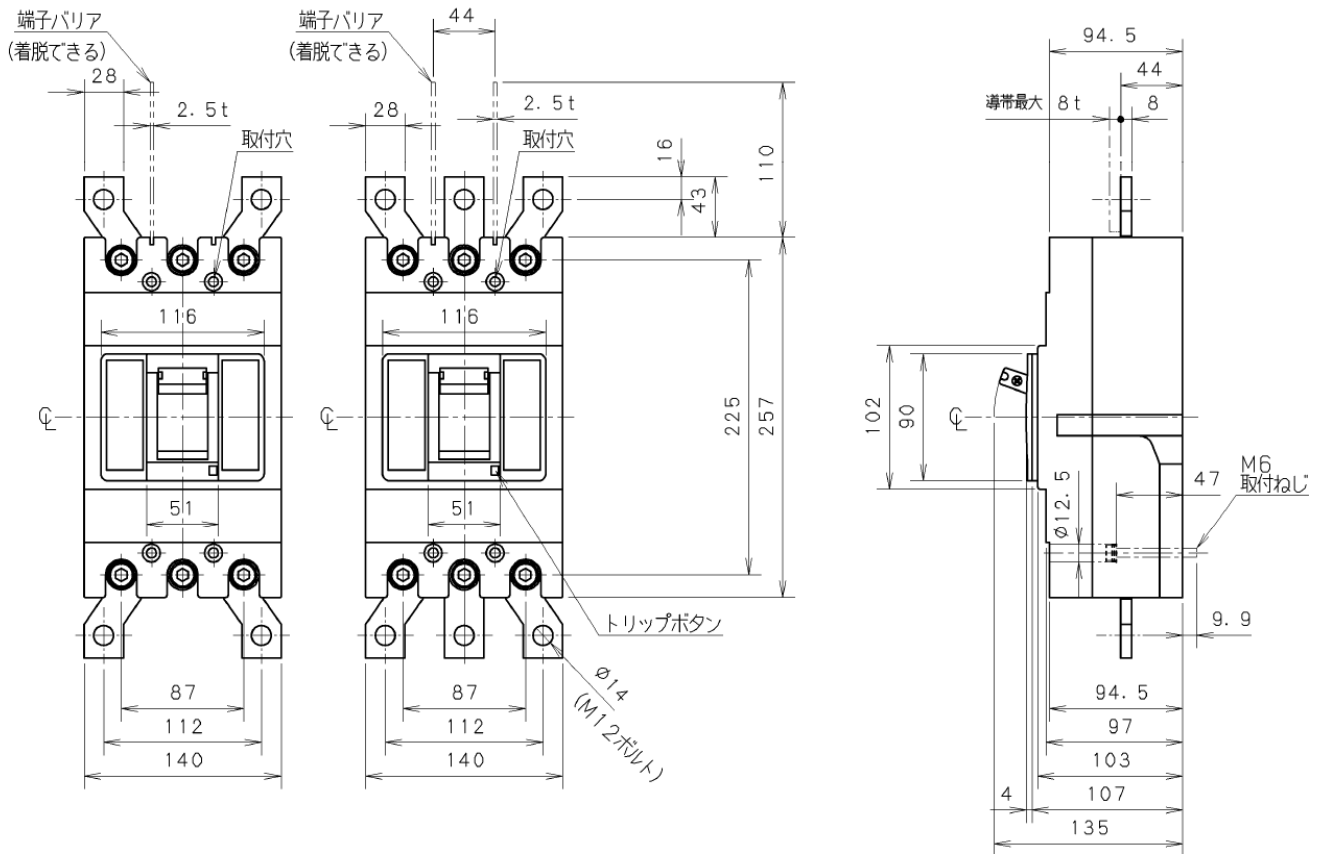
BBWA-400DS

商品仕様書

No. 4

全 6

表面形



取付穴明寸法

表板穴明寸法

断路器 BBWA-400DS

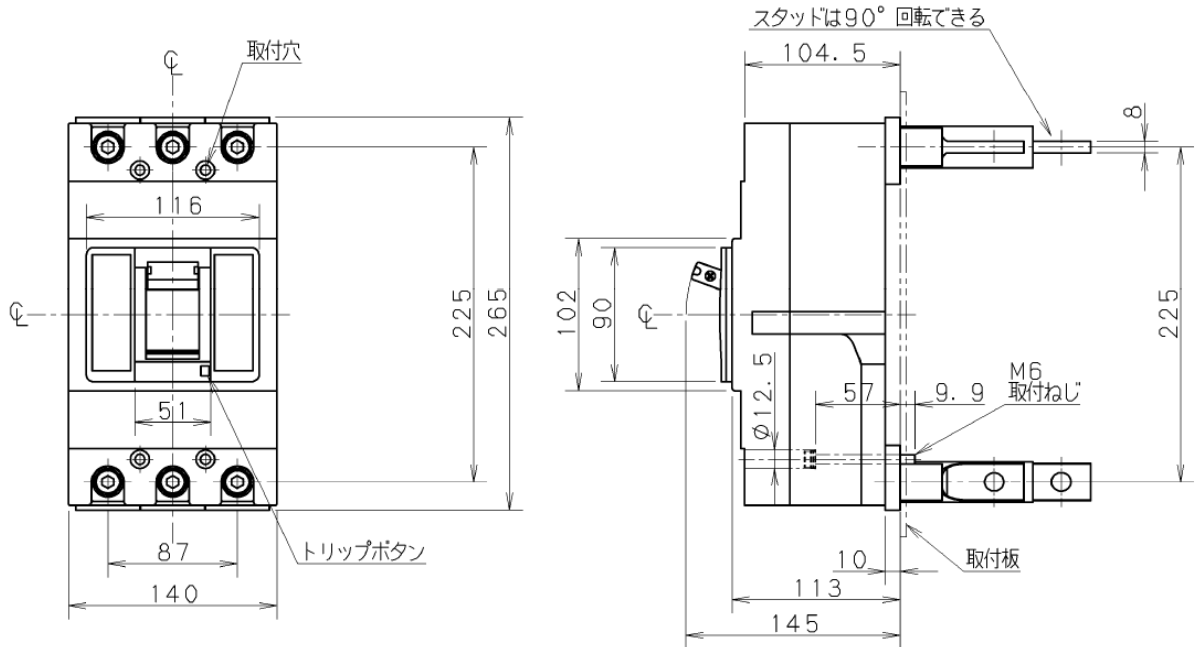
BBWA-400DS

商品仕様書

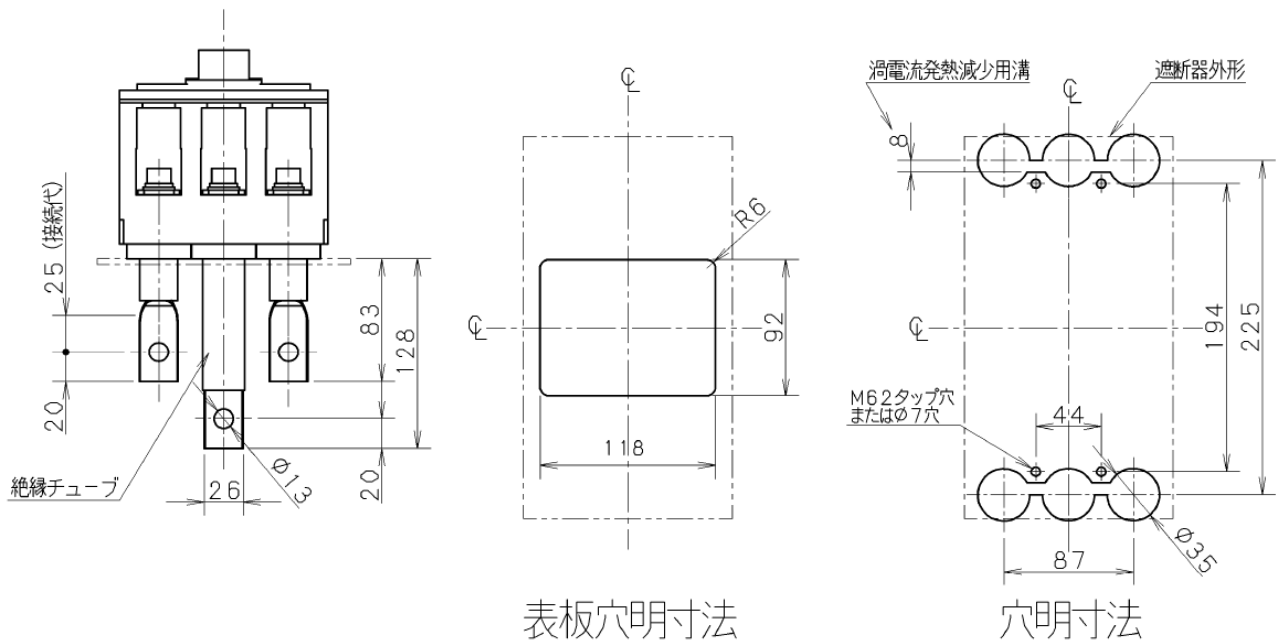
No. 5

全 6

裏面形



注) スタッドの標準出荷状態は、電源側、負荷側共、水平方向にて



表板穴明寸法

穴明寸法

標準締め付けトルク

- 裏面形導体接続部：40.2～65.7N・m
- 裏面形スタッド取付部：18.6～29.4N・m

断路器

BBWA-400DS 付属装置

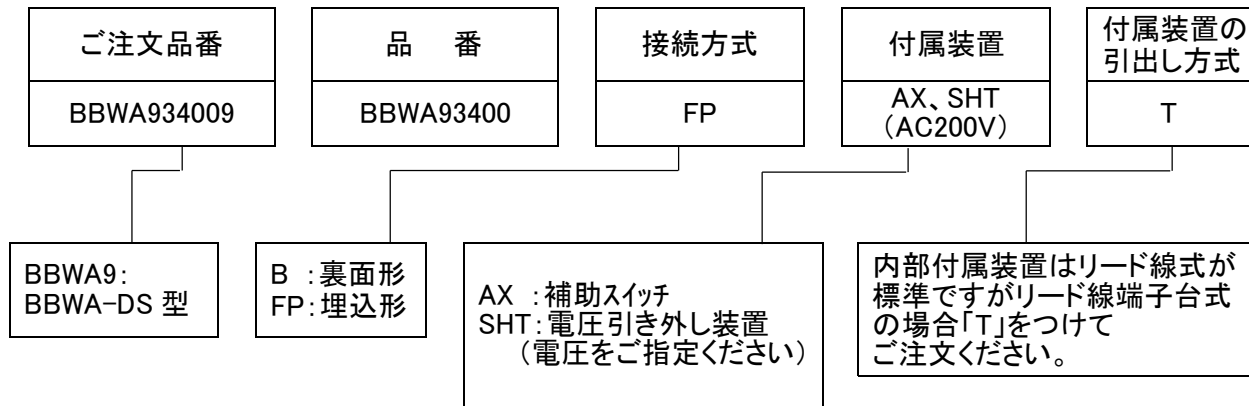
BBWA-400DS9

商 品 仕 様 書

No. 1

全 3

1. 注文方法



注) 裏面形・埋込形の外形図は標準形の承認図に記載しております。

様		制定日	2024年 4月 1日						
△		部長		課長		検印		作成	
△			パナソニック株式会社						
△									
△									

断路器

BBWA-400DS 付属装置

BBWA-400DS9

商 品 仕 様 書

No. 2

全 3

1. 商品名 : 断路器 BBWA-DS 型 内部付属装置付

2. 型 式 : BBWA-400DS (内部付属装置付)

3. 補助スイッチ (AX) Auxiliary switch

- ・遮断器の ON-OFF 状態を電氣的に表示するスイッチです。
- ・補助スイッチの開閉性能は、遮断器の開閉回数 × 100% です。

スイッチの動作		
遮断器の状態	AX スイッチ	
	AXa-AXc	AXb-AXc
OFF または TRIP	開	閉
ON	閉	開

微小電流での使用可能
範囲は下記以上です。

DC15V	100mA
-------	-------

スイッチの接点容量								
抵抗負荷				誘導負荷				
AC	250V	3A	125V	3A	250V	2A	125V	2A ³
DC	125V	0.4A	30V	3A	125V	0.05A	30V	2A

4. 電圧引き外し装置 (SHT) Shunt trip

- ・遮断器を遠方から電氣的にトリップさせる装置です。
定格電圧をご指定ください。
- ・許容操作電圧 : AC ~ 定格電圧 × [70~110%] DC ~ 定格電圧 × [70~110%]
- ・定格電圧と入力 VA :

定格電圧	AC			DC
	100-120V	200-240V	380-450V	100-120V
入力 VA	4	4	4	3

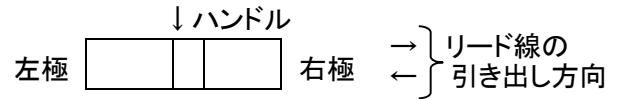
商 品 仕 様 書

No. 3

全 3

5. 付属装置の組み合わせ

付属装置	2・3極
AX ○	← [○] ※
SHT ◆	[◆] →
AX+SHT	← [○ ◆] →



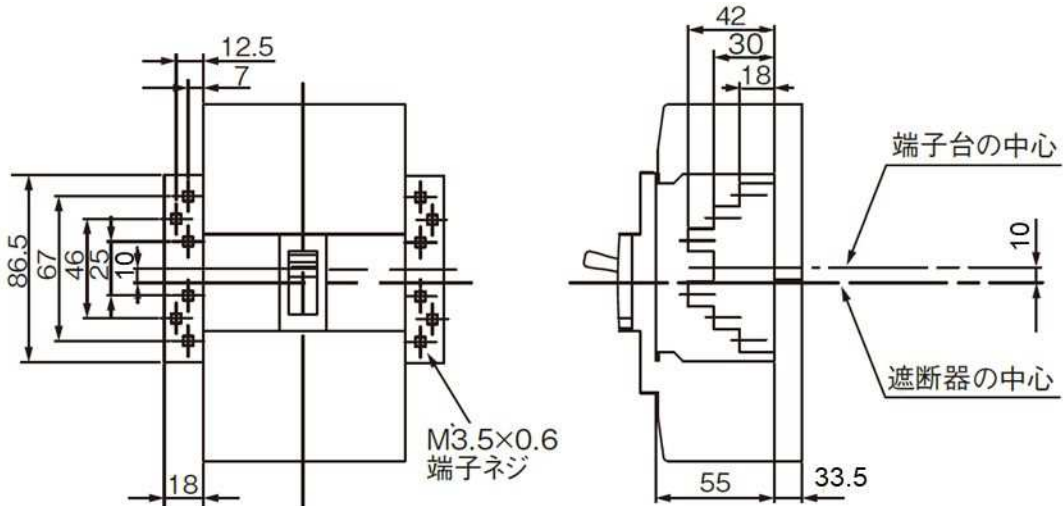
6. 接続方式

(1) 標準接続方式〔リード線式〕

- ・リード線の種類 : 耐熱電線
- ・リード線の寸法 : 断面積0.5mm²×長さ700mm
- ・リード線の表示 : リングマークで端子記号を表示

(2) 準標準接続方式〔端子台式(T)〕

- ・端子台式の取り付け方向 : リード線式の→方向と同じ
- ・M3.5端子ネジの標準締付けトルク : 0.5~0.7N・m



※ 単位系は SI 単位(国際単位)系で表現しています。