

漏電表示付ブレーカ BBWL-50S

BBWL-50S

商 品 図 面

No. 1

全 4

1. 品番・定格

極数	品番	定格電流	定格感度電流	定格不動作電流	定格電圧	製品重量
2P	BBWL 2151S	15 A	30/100mA	15/50mA	1φ2W 50/60Hz AC100-200V	0.3kg
	BBWL 2201S	20 A				
	BBWL 2301S	30 A				
	BBWL 240S	40 A				
	BBWL 250S	50 A				
3P	BBWL 3151S	15 A	30/100mA	15/50mA	3φ3W 1φ3W 50/60Hz AC100-200V	0.4kg
	BBWL 3201S	20 A				
	BBWL 3301S	30 A				
	BBWL 340S	40 A				
	BBWL 350S	50 A				
・漏電動作時間 : 0.1秒以内(高速型) ・定格遮断容量 : Icu10kA/AC100V-200V両用 ・使用可能電圧 : AC200V品: AC80~242V ・逆接続性 : 逆接続不可						

様

制定日

2024年 4月 1日



部長



課長



検印



作成



パナソニック株式会社

漏電表示付ブレーカ BBWL-50S

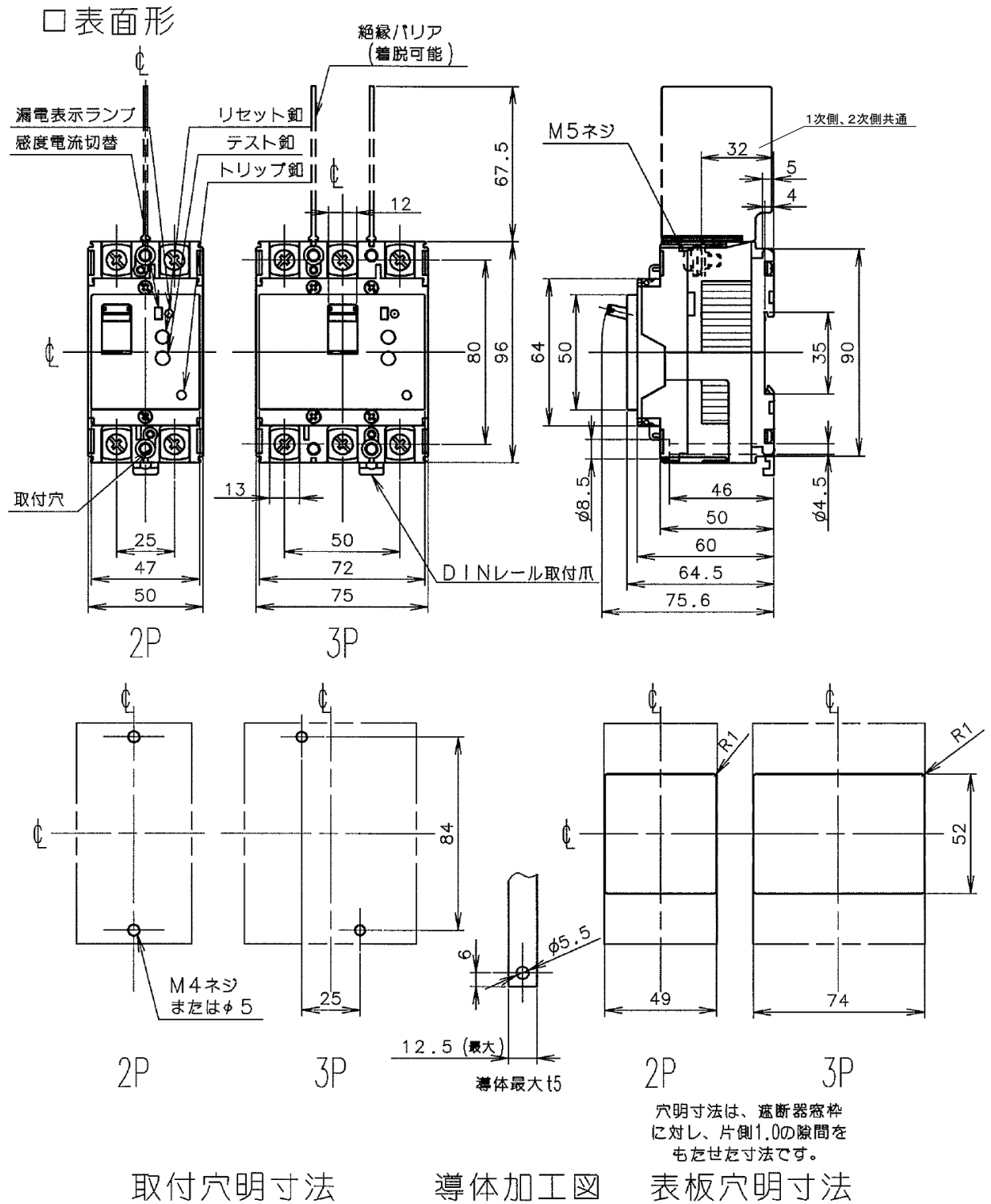
BBWL-50S

商 品 図 面

No. 2

全 4

2. 図面



漏電表示付ブレーカ BBWL-50S

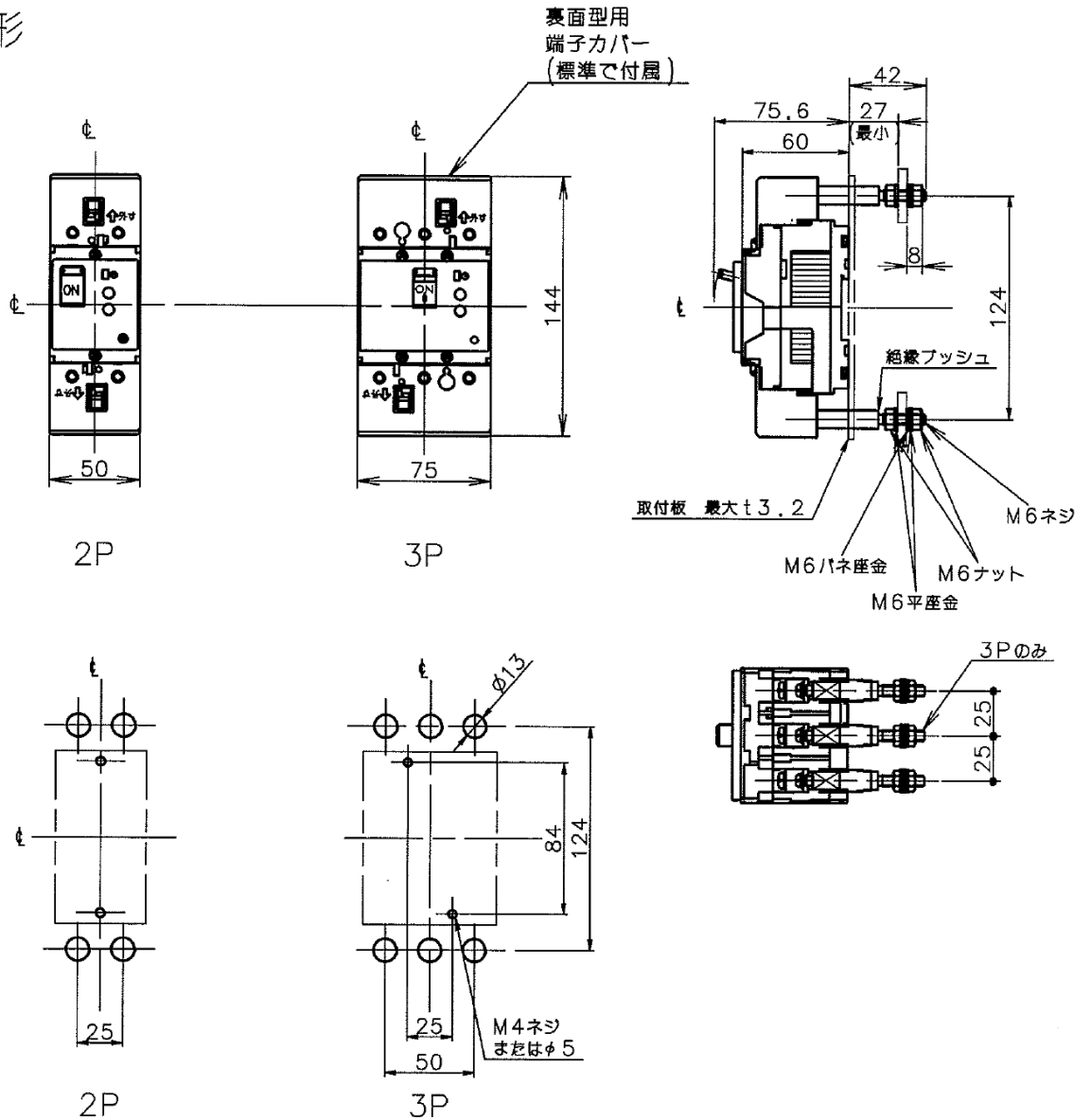
商 品 図 面

BBWL-50S

No. 3

全 4

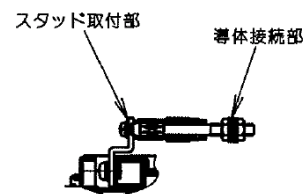
□裏面形



穴明寸法

□標準締め付けトルク

- 裏面形導体接続部 : 1.6~2.4 N・m
- 裏面形スタッド取付部 : 1.6~2.0 N・m



漏電表示付ブレーカ BBWL-50S

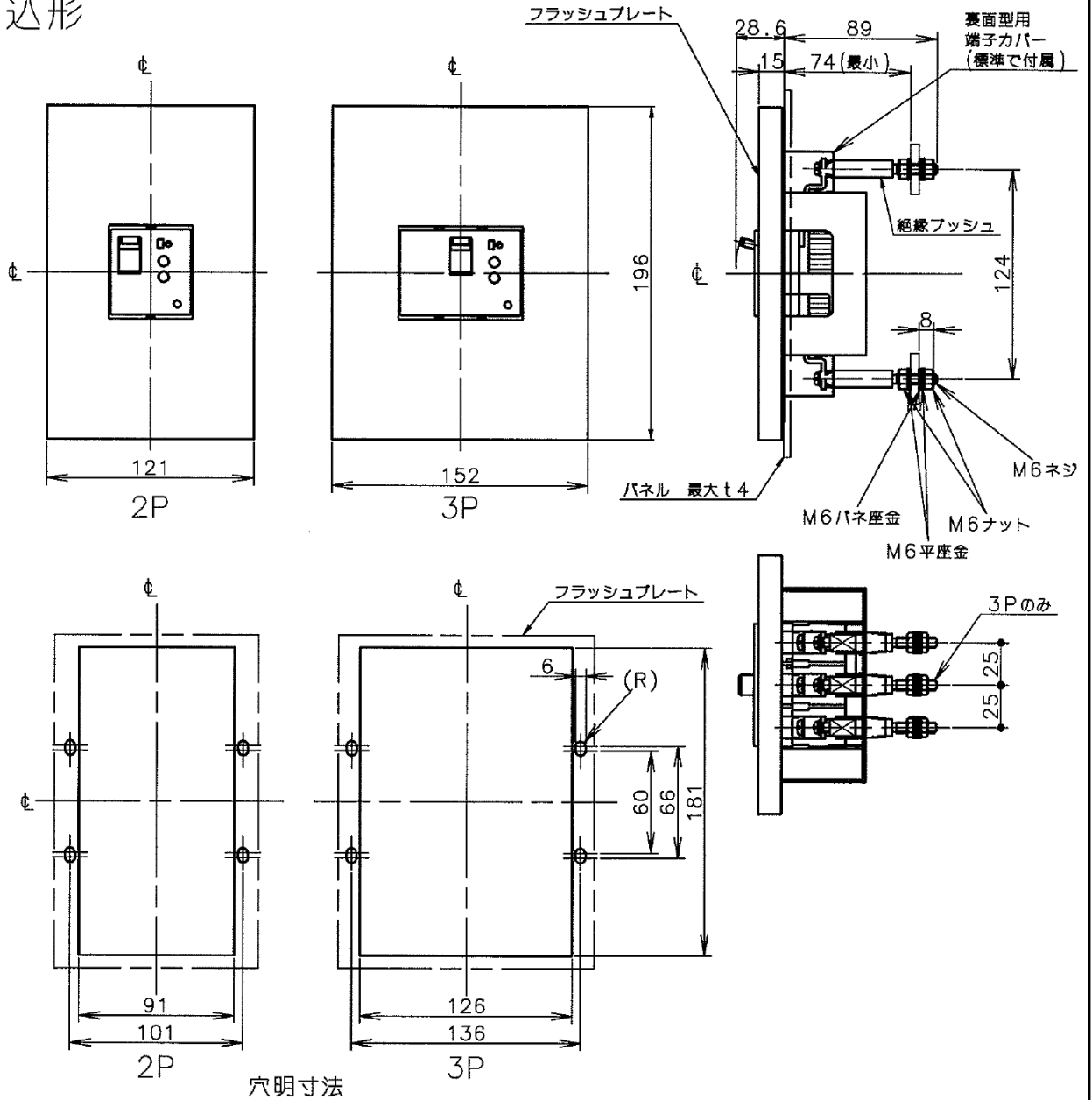
商 品 図 面

BBWL-50S

No. 4

全 4

□埋込形



□標準締め付けトルク

- 裏面形導体接続部 : 1.6~2.4 N・m
- 裏面形スタッド取付部 : 1.6~2.0 N・m

