

# 漏電警報付ブレーカ BBWZ-100

BBWZ-100

## 商 品 図 面

No. 1

全 4

### 1. 品番・定格

極数	品番	定格電流	定格感度電流	定格不動作電流	製品重量
3P	BBWZ 3601	60 A	100/200/500mA	50/100/250mA	1kg
	BBWZ 375	75 A			
	BBWZ 3100	100 A			
・定格電圧 : 1φ3W 50/60Hz 3φ3W 50/60Hz AC200-415V両用 (漏電センサ使用可能電圧範囲 AC160~484V) ・漏電動作時間 : 0.1/0.3/0.8秒 切替時延形 ・定格遮断容量 : Icu35kA/AC200V Icu30kA/AC415V					

漏電警報接点	接点容量	電圧	抵抗負荷 (cosφ=1)	誘導負荷 (cosφ=0.4) (L/R=0.007)
		AC 125V	3 A	2 A
		AC 250V	3 A	2 A
	DC 30V	2 A	2 A	
接点構成	1C			
警報出力方式	リード線引き出し方式			

(裏面形は“B”、埋込形は“FP”が品番末尾に追加されます。)

様		制定日	2024年 4月 1日						
△		部長		課長		検印		作成	
△									
△									
△									
パナソニック株式会社									

# 漏電警報付ブレーカ BBWZ-100

## 商 品 図 面

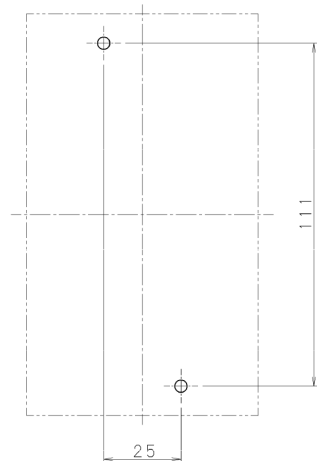
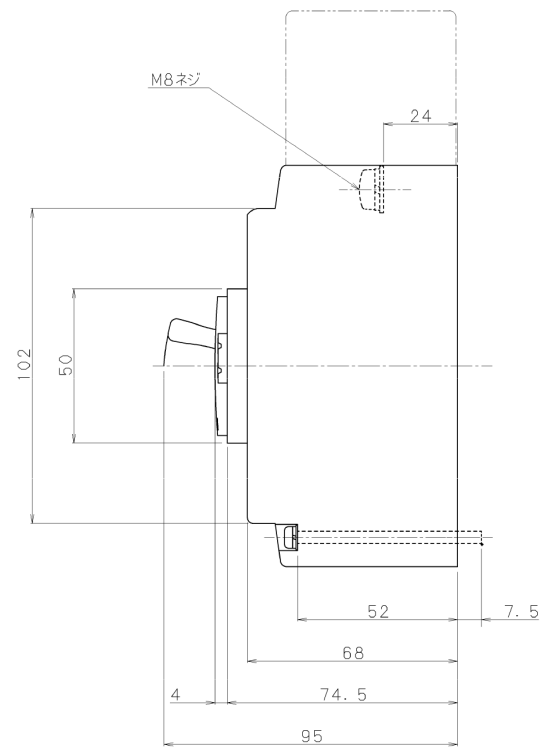
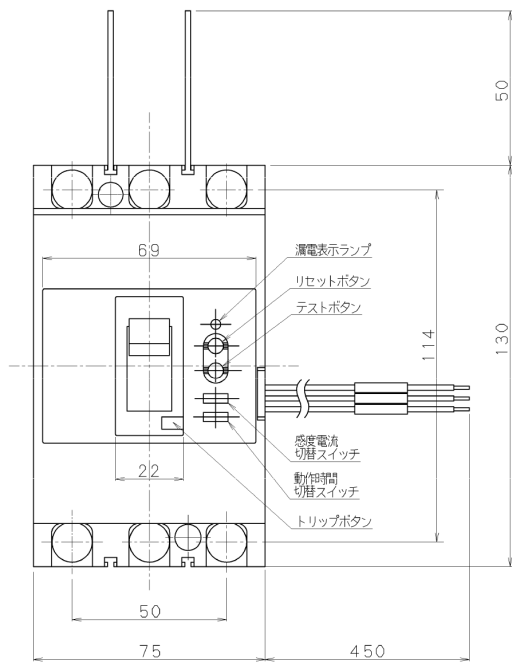
BBWZ-100

No. 2

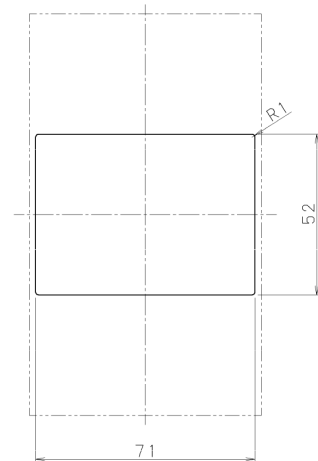
全 4

### 2. 図面

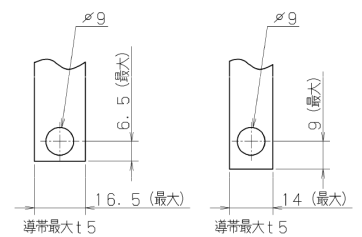
#### ■ 表面形



取付穴明寸法



表板穴明寸法



本体じか付  
導帯加工図

# 漏電警報付ブレーカ BBWZ-100

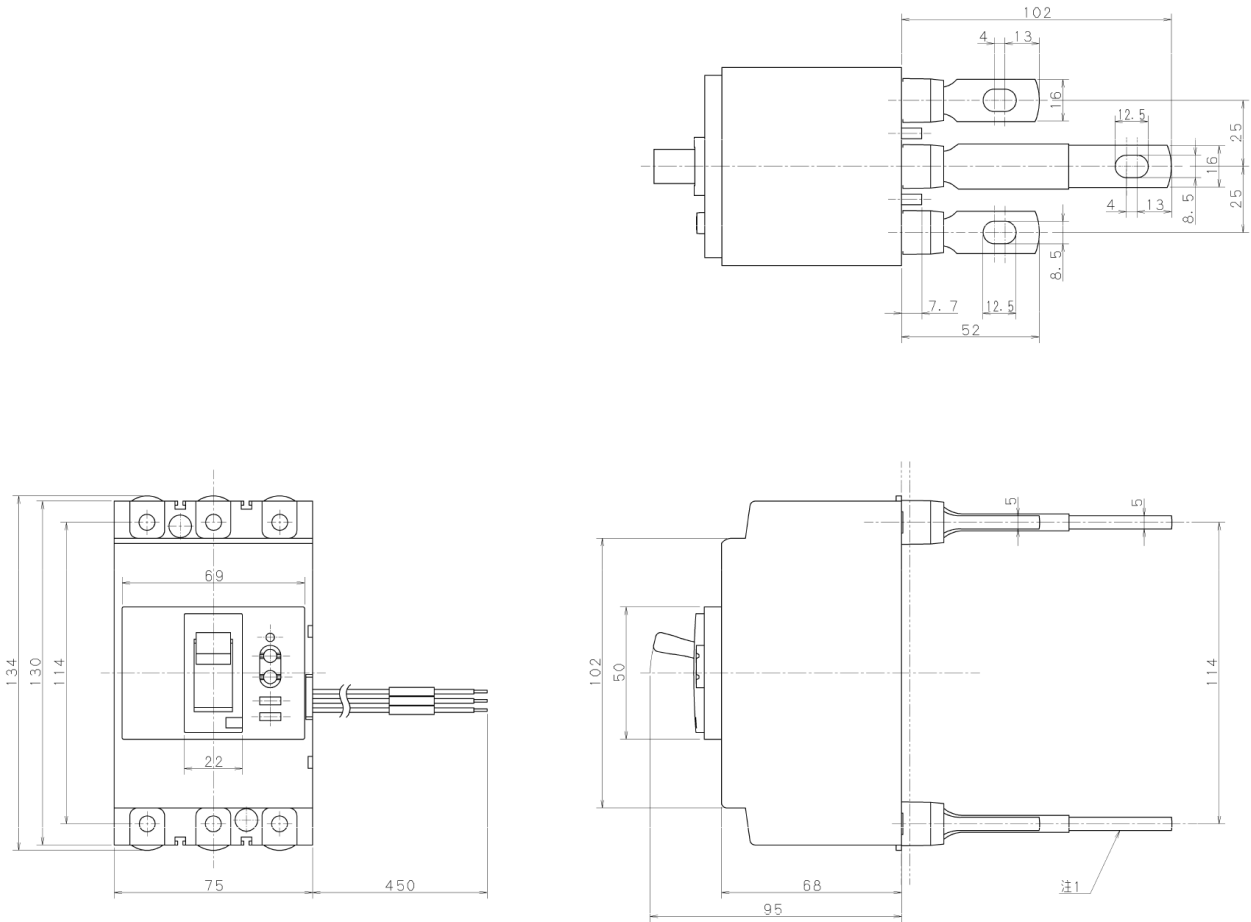
## 商 品 図 面

BBWZ-100

No. 3

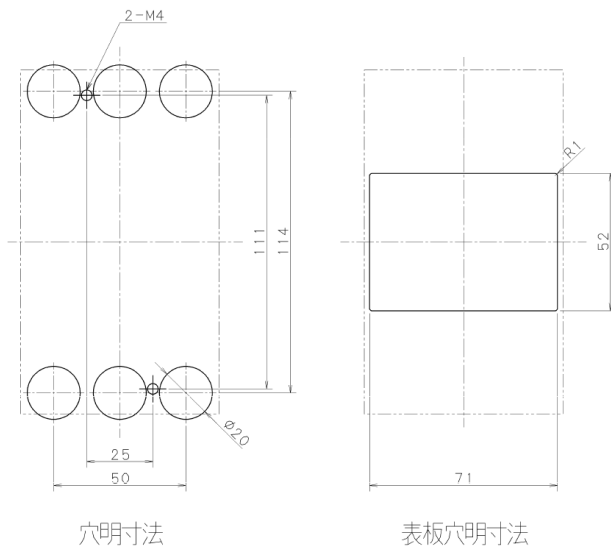
全 4

■ 裏面形



注1：スタッドは水平方向が標準です。  
ご指定のない場合は水平方向で納入します。

注2：スタッドが垂直配置の場合、スタッド間の絶縁距離が不足しますので  
絶縁チューブ・絶縁テープ等で確実に絶縁してください。



穴明寸法

表板穴明寸法

□標準締め付けトルク

・裏面形導体接続部：  
11.8～18.6N・m

・裏面形スタッド取付部：  
7.8～11.8N・m

# 漏電警報付ブレーカ BBWZ-100

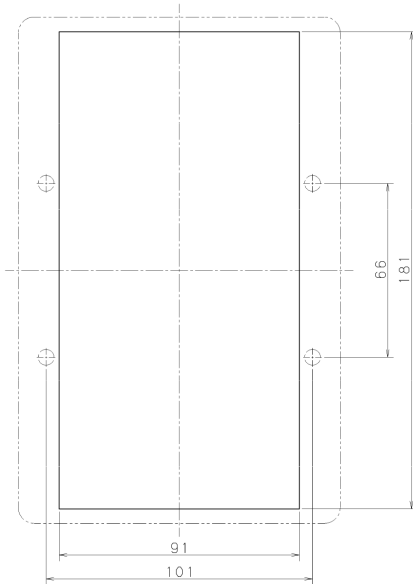
## 商 品 図 面

BBWZ-100

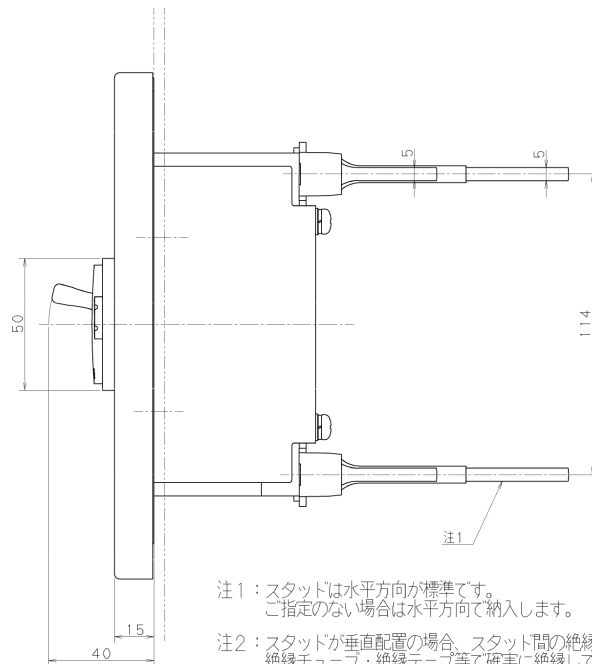
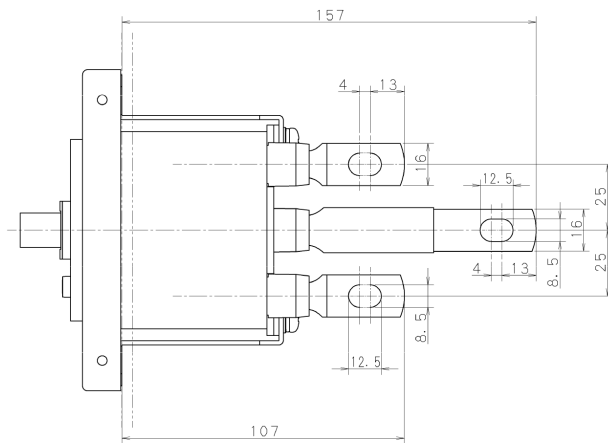
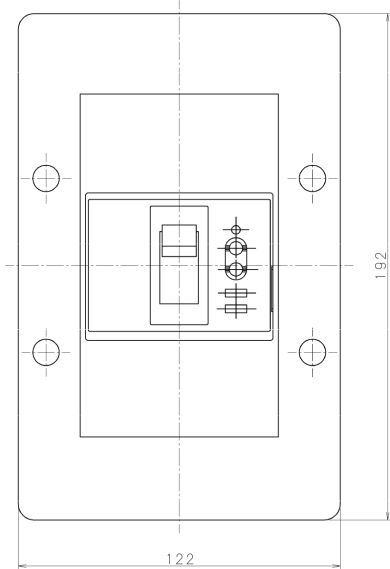
No. 4

全 4

■ 埋込形



穴明寸法



注1：スタッドは水平方向が標準です。  
ご指定のない場合は水平方向で納入します。

注2：スタッドが垂直配置の場合、スタッド間の絶縁距離が不足しますので  
絶縁チューブ・絶縁テープ等で確実に絶縁してください。

□標準締め付けトルク

- ・裏面形導体接続部 : 11.8~18.6N・m
- ・裏面形スタッド取付部 : 7.8~11.8N・m