

ケースブレーカ ED-60

ED-60

商 品 図 面

No. 1

全 2

1. 品番・定格

極数	品番	定格電流	定格感度電流	定格不動作電流	適用電動機容量	搭載ブレーカ品番
2P	*BED2603N9	40A	30mA	15mA	—	BJWA24031
	*BED2603N9	40A	100mA	50mA	—	BJWA24041
	*BED2603N9	50A	30mA	15mA	—	BJWA25031
	*BED2603N9	50A	100mA	50mA	—	BJWA25041
	BED2603N	60A	30mA	15mA	—	BJWA2603
	*BED2603N9	60A	100mA	50mA	—	BJWA2604
3P	*BED3603N9	40A	30mA	15mA	—	BJWA34031
	*BED3603N9	40A	100mA	50mA	—	BJWA34041
	*BED3603N9	50A	30mA	15mA	200V 11kW	BJWA35031
	*BED3603N9	50A	100mA	50mA	200V 11kW	BJWA35041
	BED3603N	60A	30mA	15mA	200V 15kW	BJWA3603
	*BED3603N9	60A	100mA	50mA	200V 15kW	BJWA3604

・定格電圧 : 2P 1φ2W 50/60Hz、 3P 1φ3W・3φ3W 50/60Hz
 AC100-200V両用 (漏電センサ動作電圧範囲AC80~242V)

・漏電動作時間 : 0.1秒以内

・定格遮断容量 : IC5kA/AC100V IC5kA/AC200V

・製品重量 : 2P 約900g、 3P 約1,000g

注) *が付いた品番は組替品番です。ご注文の際は、組替品番及び搭載ブレーカ品番をご指定ください。

様		制定日	2024年 4月 1日						
①		部長		課長		検印		作成	
②									
③									
△									
パナソニック株式会社									

ケースブレーカ ED-60

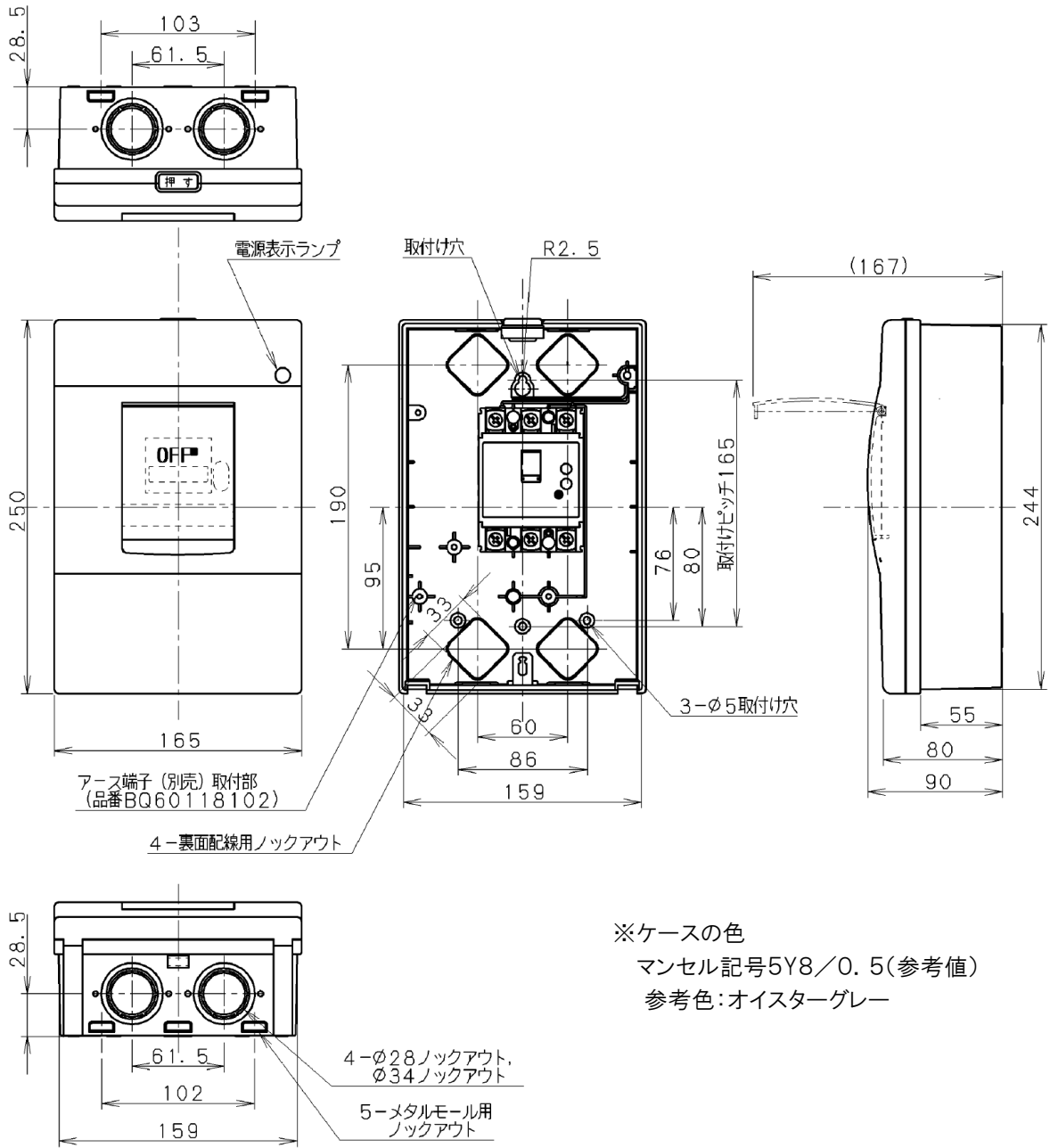
ED-60

商 品 図 面

No. 2

全 2

2. 図面



※ケースの色

マンセル記号5Y8/0.5(参考値)

参考色:オイスターグレー

取付けネジ (推奨)

○ Mねじ M4 (×L15) または 木ネジ 呼び4.1 (×L20)

標準締め付けトルク

○ 搭載ブレーカ端子部: 3.0~4.0 N・m

○ 本体取付け部 : 1.3~1.7 N・m

パナソニック株式会社