

ケースブレーカ NCD-100

NCD-100

商 品 図 面

No. 1

全 3

1. 品番・定格

極数	品番	定格電圧	定格電流	定格遮断容量	適用電動機容量	搭載ブレーカ品番
2P	BCD2601N	AC200V	60A	AC200V IC10kA	—	BCWA2601
	BCD275N		75A		—	BCWA275
	BCD2100N		100A		—	BCWA2100
3P	BCD3601N		60A		200V 15kW	BCWA3601
	BCD375N		75A		200V 19kW	BCWA375
	BCD3100N		100A		200V 22kW	BCWA3100

・逆接続不可
 ・製品重量 : 約1,800g/2P、3P

様

制定日

2024年 4月 1日

△1

△2

△3

△4

部長



課長



検印



作成



パナソニック株式会社

ケースブレーカ NCD-100

NCD-100

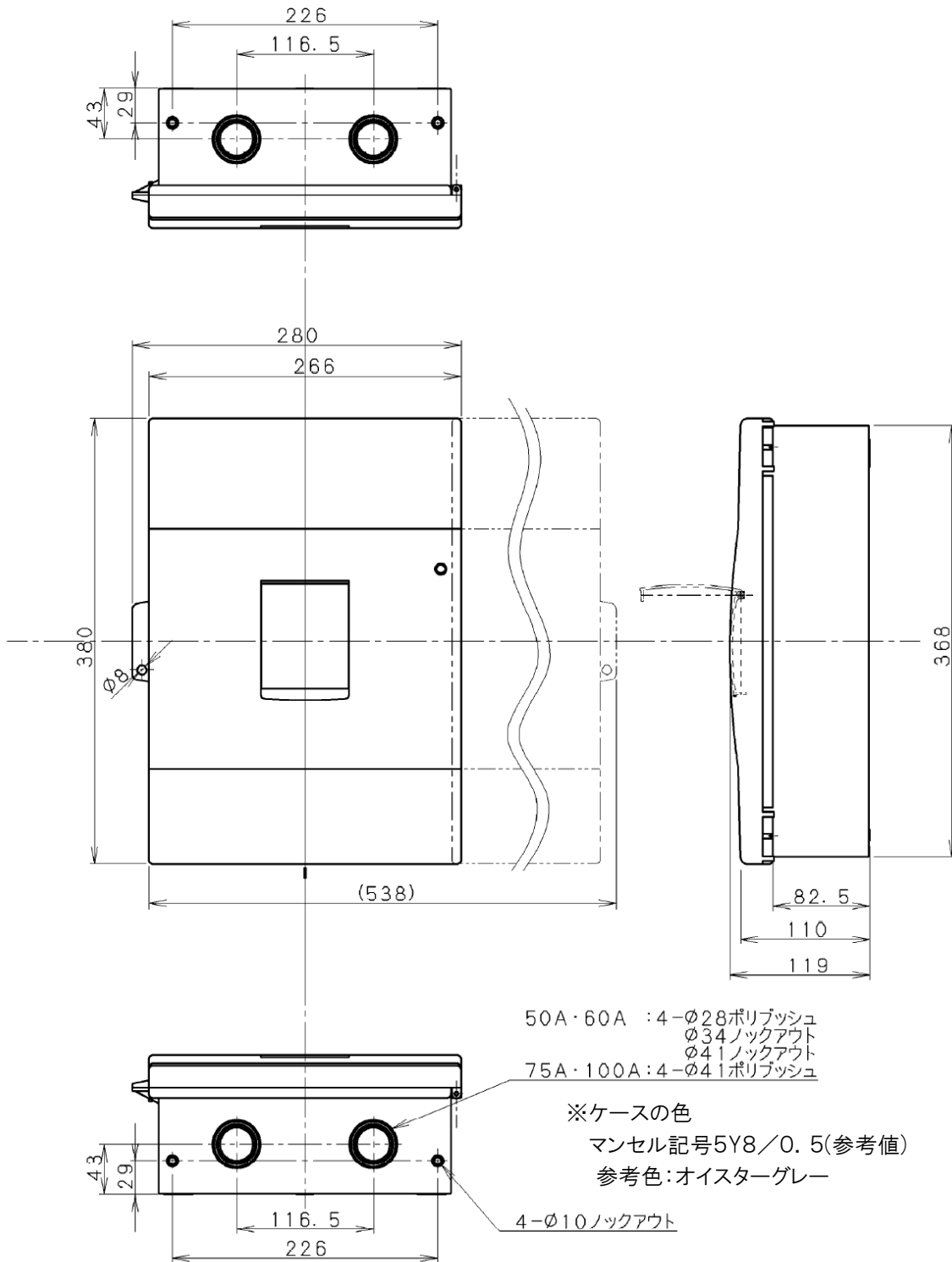
商 品 図 面

No. 2

全 3

2. 図面

□寸法図



ケースブレーカ NCD-100

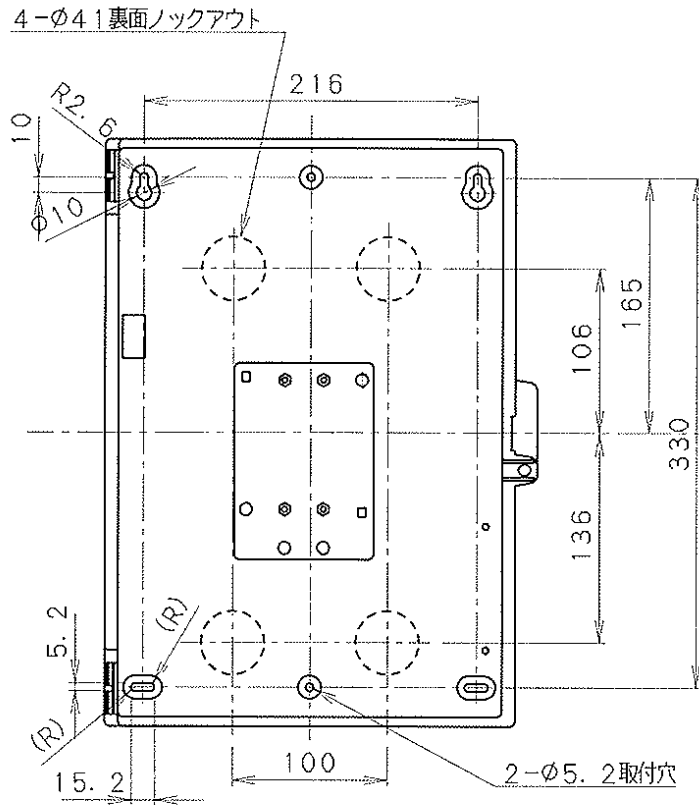
NCD-100

商 品 図 面

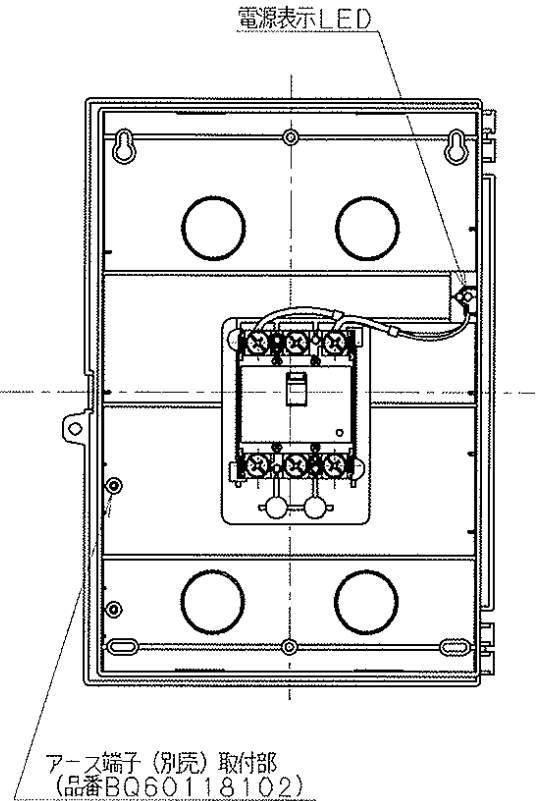
No. 3

全 3

□裏面寸法図



□内部図



※ケースの色
マンセル記号5Y8/0.5(参考値)
参考色:オイスターグレー

□取付けネジ (推奨)

Mねじ M4 (×L15) または 木ネジ 呼び4.1 (×L20)

□標準締め付けトルク

搭載ブレーカ端子部 : 5.5~7.0 N・m

本体取付け部 : 1.3~1.7 N・m