

ケースブレーカ 防雨形 (断路器)

NCD-30DS・50DS(防雨形)

商 品 図 面

No. 1

全 2

1. 品番・定格

NCD-30DS

極数	品番	定格電圧	定格電流	定格短時間電流	搭載ブレーカ品番
2P	*BCD933071N9	AC200V	30A	1000A 0.2秒	BBWA9230
3P	BCD933071N				BBWA9330

・製品重量 :約1.100g/2P 約1,150/3P

NCD-50DS

極数	品番	定格電圧	定格電流	定格短時間電流	搭載ブレーカ品番
2P	*BCD935071N9	AC200V	50A	1500A 0.2秒	BBWA9250
3P	BCD935071N				BBWA9350

・製品重量 :約1.100g/2P 約1,150/3P

注) *が付いた品番は組替品番です。ご注文の際は、組替品番及び搭載ブレーカ品番をご指定ください。

様

制定日

2024年 4月 1日

①

②

③

△

部長

課長

検印

作成

パナソニック株式会社

ケースブレーカ 防雨形 (断路器)

NCD-30DS・50DS(防雨形)

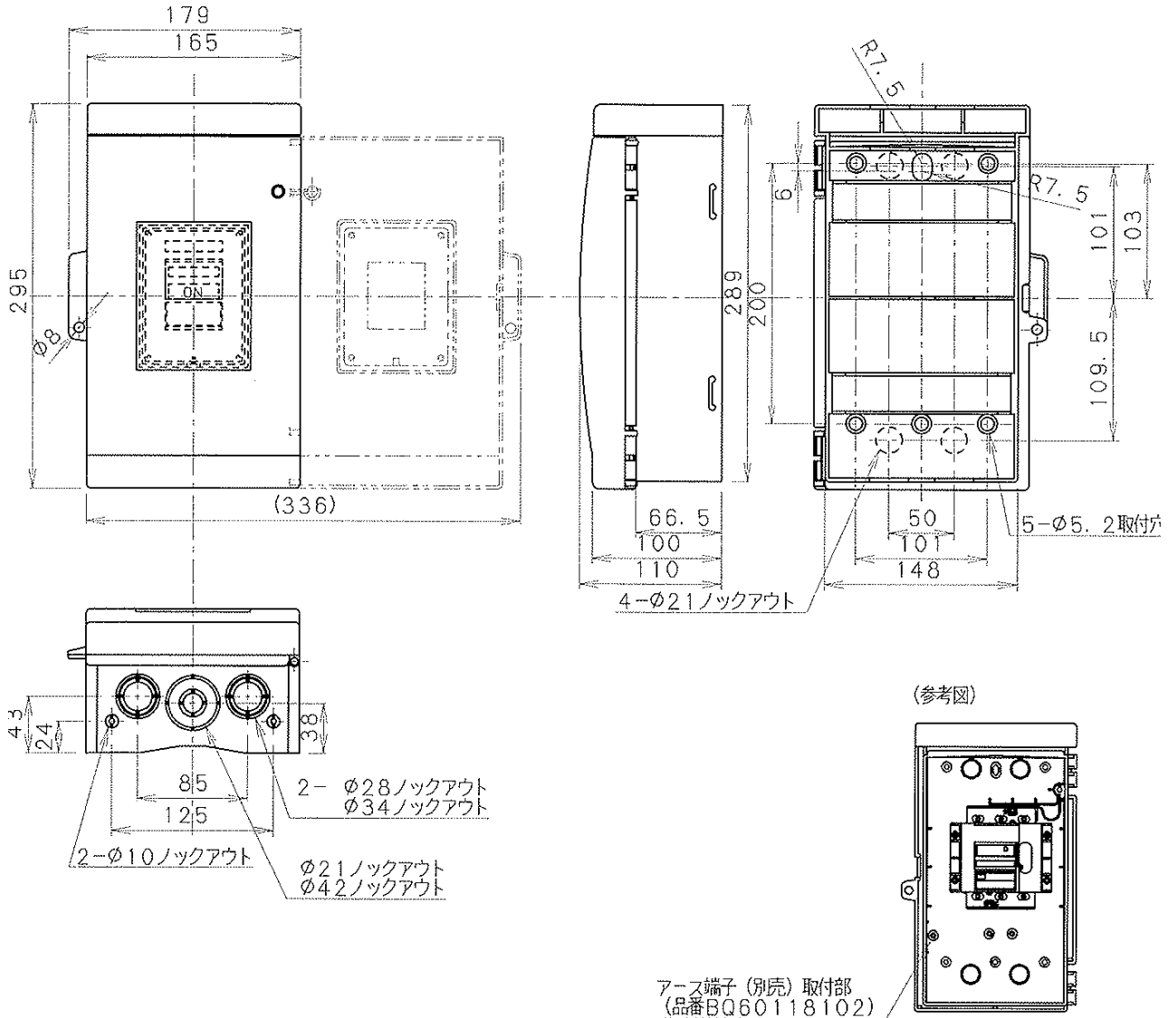
商 品 図 面

No. 2

全 2

2. 図面

NCD-30・50DS



取付けネジ (推奨)

○ねじ M4 (×L15) または 木ネジ 呼び4.1 (×L20)

標準締め付けトルク

○ 搭載ブレーカ端子部 : 2.0~2.5 N・m

○ 本体取付け部 : 1.3~1.7 N・m

※ケースの色

マンセル記号5Y8/0.5(参考値)

参考色:オイスターグレー