

ケースブレーカ NCD-30DS(断路器)

NCD-30DS

商 品 仕 様 書

No. 1

全 3

1. 商品名 : ケースブレーカ NCD-DS 型 (断路器 BBWA-DS 型搭載)

2. 型式(保護目的) : NCD-30DS (過電流保護無し)

3. 品番・定格

極数	品番	定格電圧	定格電流	定格短時間電流	搭載ブレーカ品番
2P	BCD9230N	AC200V	30A	1000A 0.2秒	BBWA9230
3P	BCD9330N				BBWA9330
・製品重量		:約600g/2P	約700/3P		

4. 構造

(1)主要部の材料

- ・ケース : ABS樹脂
- ・カバー : ABS樹脂
- ・セミカバー : ABS樹脂
- ・ワイドハンドル:PBT樹脂

(2)搭載ブレーカの端子構造

- ・電線直付、圧着端子が接続可能なM5当金付端子
- ・適合電線 :  $\phi 1.6 \sim \phi 2.6$   $2\text{mm}^2 \sim 8\text{mm}^2$
- ・適合圧着端子(ニチフ製): R2-5 R5.5-5 R8-5
- ・標準締付トルク : 2.0~2.5N・m

(3)適合電線管

- ・ノックアウト径  $\phi 21$ : 薄鋼電線管C19、PF管・CD管 呼び14・16
- ・ノックアウト径  $\phi 28$ : 薄鋼電線管C25、PF管・CD管 呼び22

注) 搭載ブレーカの性能等はブレーカの仕様書をご参照ください。

様

制定日

2024年 4月 1日

△1

△2

△3

△

部長

松川

課長

岡野

検印

星野

作成

藤村

パナソニック株式会社

ケースブレーカ NCD-30DS(断路器)

NCD-30DS

商 品 仕 様 書

No. 2

全 3

5. 使用上の注意

- ・温度、湿度、粉塵、腐食性ガス、振動、衝撃、直射日光など異常な周囲環境での使用は避けてください。
  - ・使用周囲温度:  $-10^{\circ}\text{C} \sim +60^{\circ}\text{C}$
  - ・使用相対湿度: 85%以下
- ・故障の原因となりますので、雨水や水しぶきがかかる場所には設置しないでください。
- ・電源表示ランプの使用電圧は AC80~250Vですので、AC100V又は AC200V回路で使用してください。

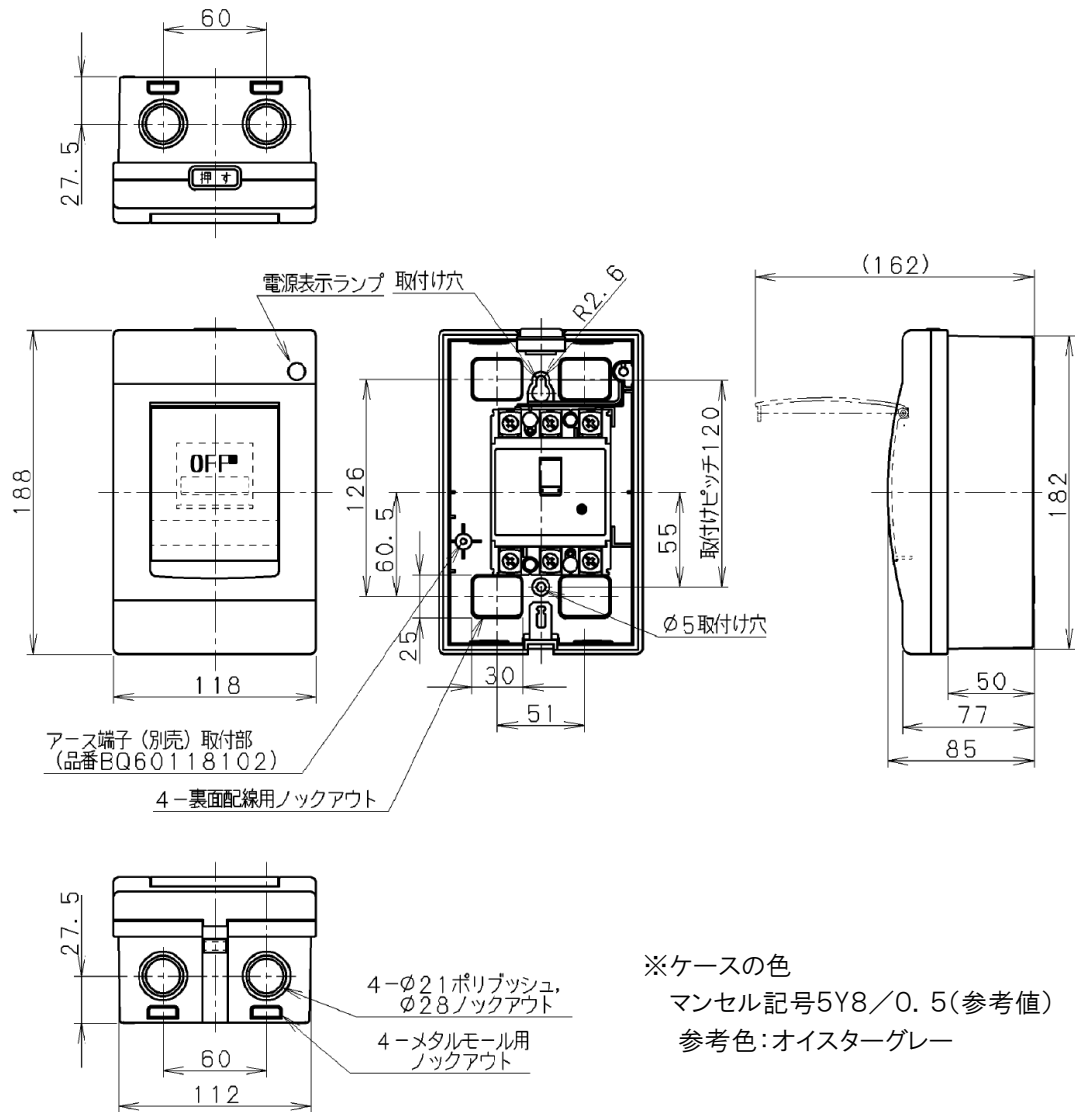
ケースブレーカ NCD-30DS(断路器)

NCD-30DS

商 品 仕 様 書

No. 3

全 3



- 取付けネジ (推奨)
- M4 (×L15) または 木ネジ 呼び4.1 (×L20)
- 標準締め付けトルク
- 搭載ブレーカ端子部: 2.0~2.5 N・m
- 本体取付け部 : 1.3~1.7 N・m