

ケースブレーカ 防雨形 NCD-30

NCD-30(防雨形)

商 品 図 面

No. 1

全 2

1. 品番・定格

極数	品番	定格電圧	定格電流	定格遮断容量	適用電動機容量	搭載ブレーカ品番
2P	*BCD23071N9	AC200V	2A	AC200V IC2.5kA	200V 0.1kW	BCWA22
	*BCD23071N9		3.2A		200V 0.2kW	BCWA2032
	*BCD23071N9		4A		100V 0.1kW	BCWA24
	*BCD23071N9		5A		200V 0.4kW	BCWA25
	*BCD23071N9		6.3A		100V 0.2kW	BCWA2063
	*BCD23071N9		8A		200V 0.75kW	BCWA28
	*BCD23071N9		10A		100V 0.4kW	BCWA210
	BCD21571N		15A		100V 0.75kW	BCWA215
	BCD22071N		20A		—	BCWA220
	BCD23071N		30A		—	BCWA230
3P	*BCD33071N9		1.4A		200V 0.2kW	BCWA3014
	*BCD33071N9		2.5A		200V 0.4kW	BCWA3025
	*BCD33071N9		4A		200V 0.75kW	BCWA34
	*BCD33071N9		5.5A		200V 1.0kW	BCWA3055
	*BCD33071N9		7.1A		200V 1.5kW	BCWA3071
	*BCD33071N9		9A		200V 1.9kW	BCWA39
	*BCD33071N9		10A		200V 2.2kW	BCWA310
	BCD31571N		15A		200V 3.7kW	BCWA315
	BCD32071N		20A		—	BCWA320
	*BCD33071N9	25A	200V 5.5kW	BCWA325		
BCD33071N	30A	200V 7.5kW	BCWA330			

・製品重量 :約1, 100g/2P、 約1, 150g/3P

注) *が付いた品番は組替品番です。ご注文の際は、組替品番及び搭載ブレーカ品番をご指定ください。

様		制定日	2024年 4月 1日						
①		部長		課長		検印		作成	
②									
③									
△									
パナソニック株式会社									

ケースブレーカ 防雨形 NCD-30

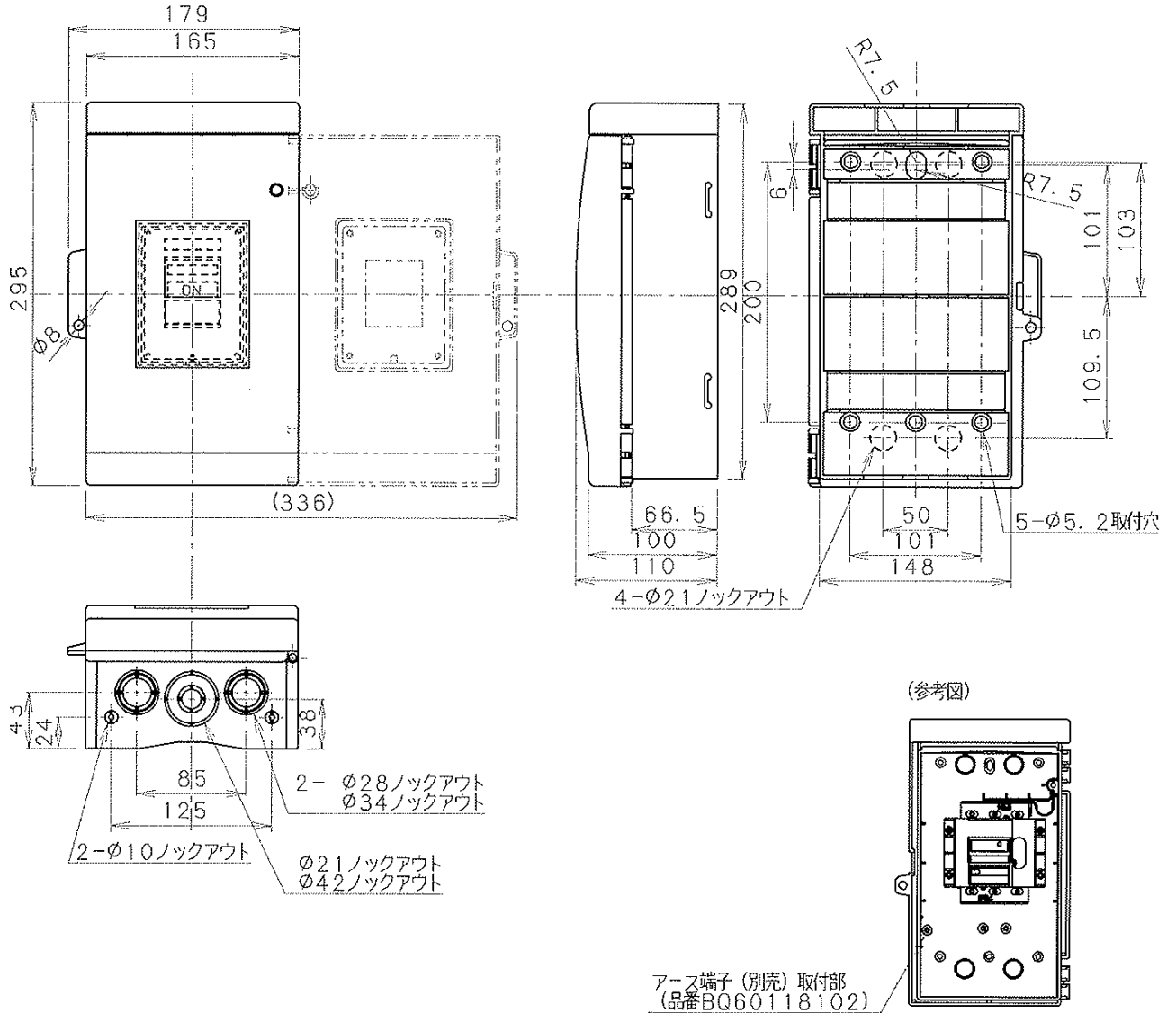
NCD-30(防雨形)

商 品 図 面

No. 2

全 2

2. 図面



取付けネジ (推奨)

○ねじ M4 (×L15) または 木ネジ 呼び4.1 (×L20)

標準締め付けトルク

○ 搭載ブレーカ端子部 : 2.0~2.5 N・m

○ 本体取付け部 : 1.3~1.7 N・m

※ケースの色

マンセル記号5Y8/0.5(参考値)

参考色:オイスターグレー