

ケースブレーカ 防雨形 NCD-50

NCD-50(防雨形)

商 品 図 面

No. 1

全 2

1. 品番・定格

極数	品番	定格電圧	定格電流	定格遮断容量	適用電動機容量	搭載ブレーカ品番
2P	*BCD25071N9	AC200V	20A	AC200V IC2.5kA	—	BCWA2201
	*BCD25071N9		30A		—	BCWA2301
	*BCD25071N9		32A		—	BCWA2321
	BCD24071N		40A		—	BCWA240
	BCD25071N		50A		—	BCWA250
3P	*BCD35071N9	AC200V	20A	AC200V IC2.5kA	—	BCWA3201
	*BCD35071N9		30A		220V 7.5kW	BCWA3301
	BCD34071N		40A		—	BCWA340
	BCD35071N		50A		220V 11kW	BCWA350
・製品重量 :約1,100g/2P、 約1,150g/3P						

注) \*が付いた品番は組替品番です。ご注文の際は、組替品番及び搭載ブレーカ品番をご指定ください。

様		制定日	2024年 4月 1日						
①		部長		課長		検印		作成	
②									
③									
△									
パナソニック株式会社									

# ケースブレーカ 防雨形 NCD-50

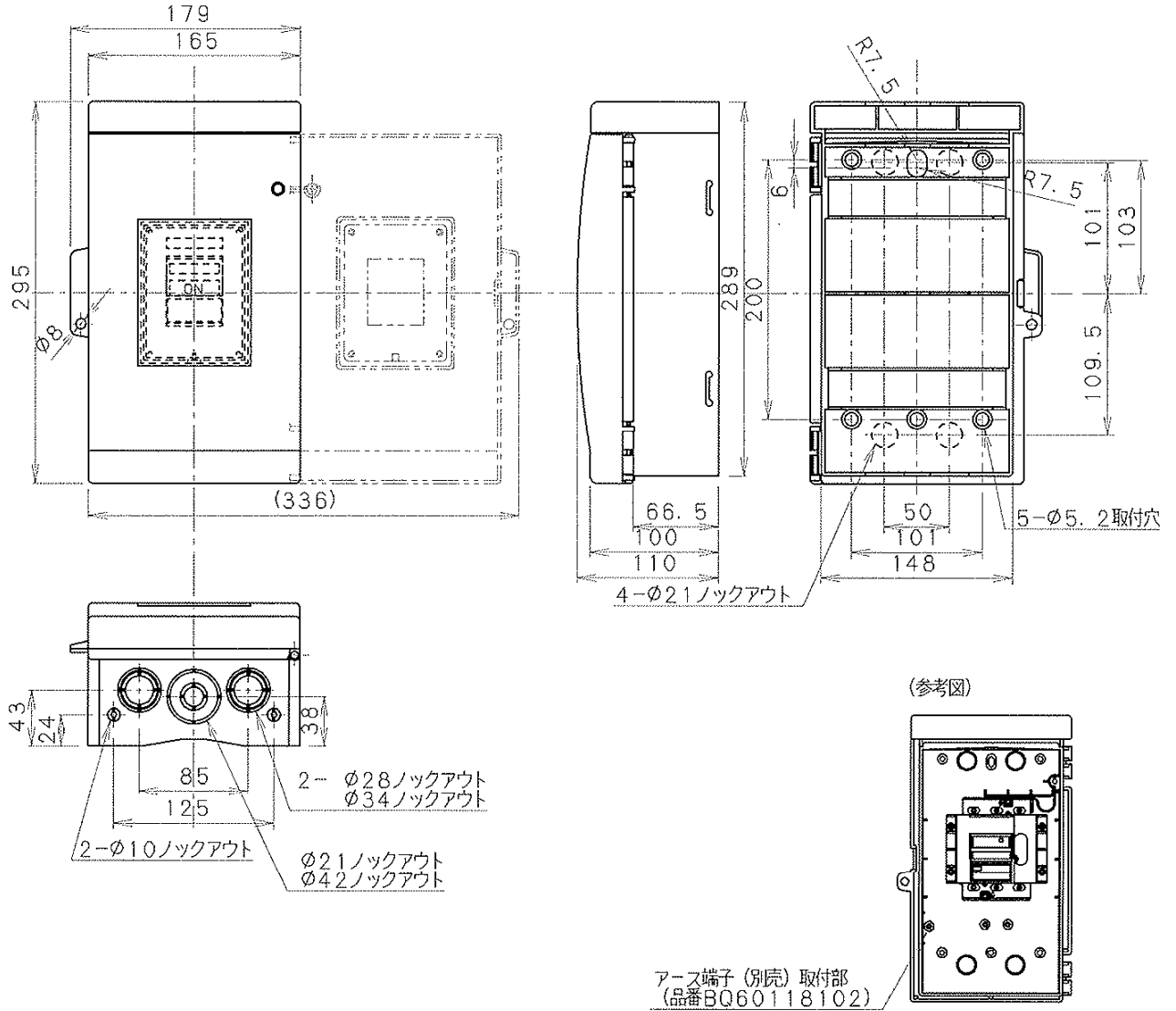
NCD-50(防雨形)

## 商 品 図 面

No. 2

全 2

### 2. 図面



取付けネジ (推奨)

○ねじ M4 (×L15) または 木ネジ 呼び4.1 (×L20)

標準締め付けトルク

○ 搭載ブレーカ端子部 : 2.0~2.5 N・m

○ 本体取付け部 : 1.3~1.7 N・m

※ケースの色

マンセル記号5Y8/0.5(参考値)

参考色:オイスターグレー